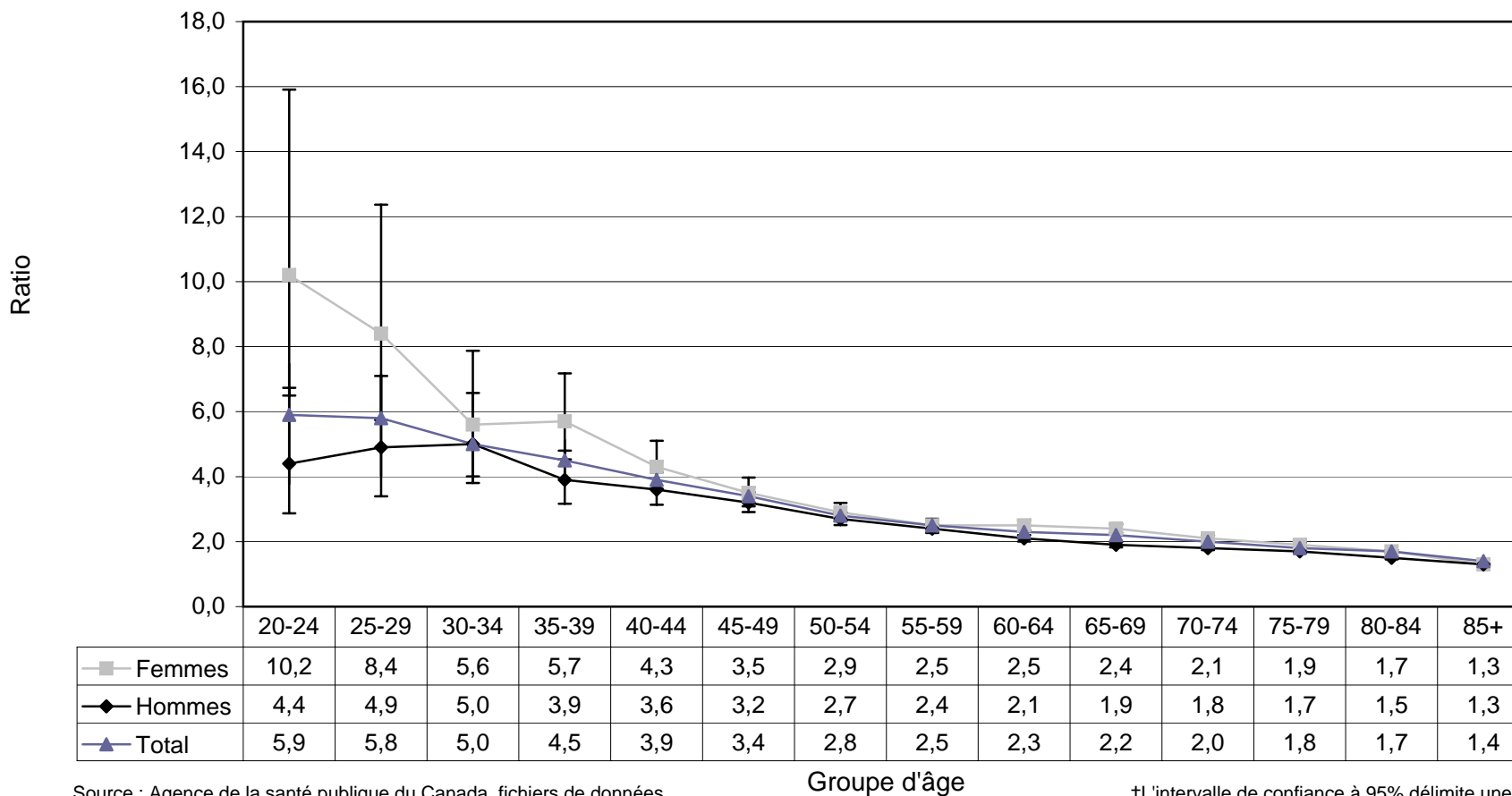


Figure 6. Ratios des taux de mortalité chez les femmes et les hommes, âgés de 20 ans et plus, vivant avec et sans le diabète, Canada, 2004-2005



Source : Agence de la santé publique du Canada, fichiers de données du SNSD fournis par les provinces et les territoires au 31 octobre 2007

‡L'intervalle de confiance à 95% délimite une plage de valeurs susceptible d'inclure le ratio réel 19 fois sur 20.