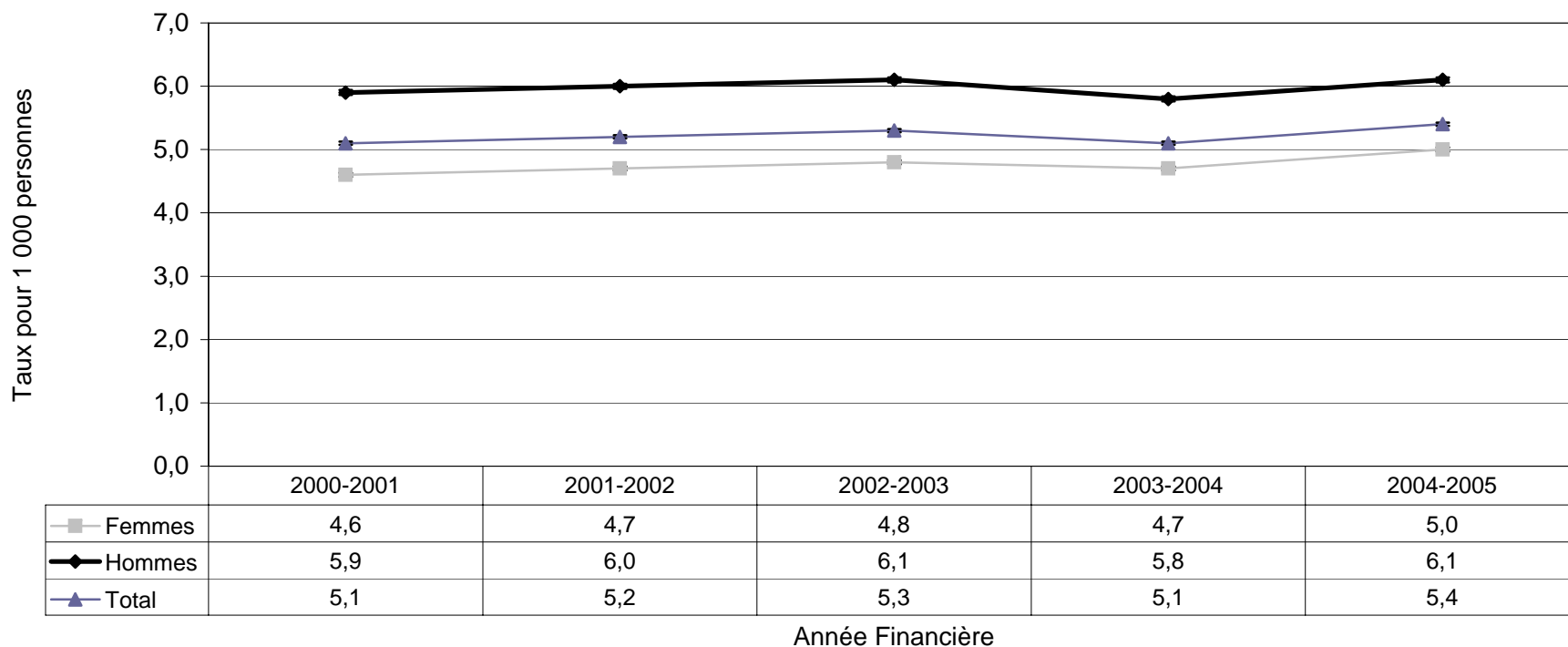


**Figure 5. Taux d'incidence ajustés\* du diabète chez les femmes et les hommes âgés d'un an et plus, Canada, 2000-2001 à 2004-2005**



Source : Agence de la santé publique du Canada, fichiers de données du SNSD fournis par les provinces et les territoires au 31 octobre 2007  
 \*Les taux sont ajustés selon la structure par âge de la population canadienne de 1991.

‡L'intervalle de confiance à 95% délimite une plage de valeurs susceptible d'inclure le taux d'incidence réel 19 fois sur 20.