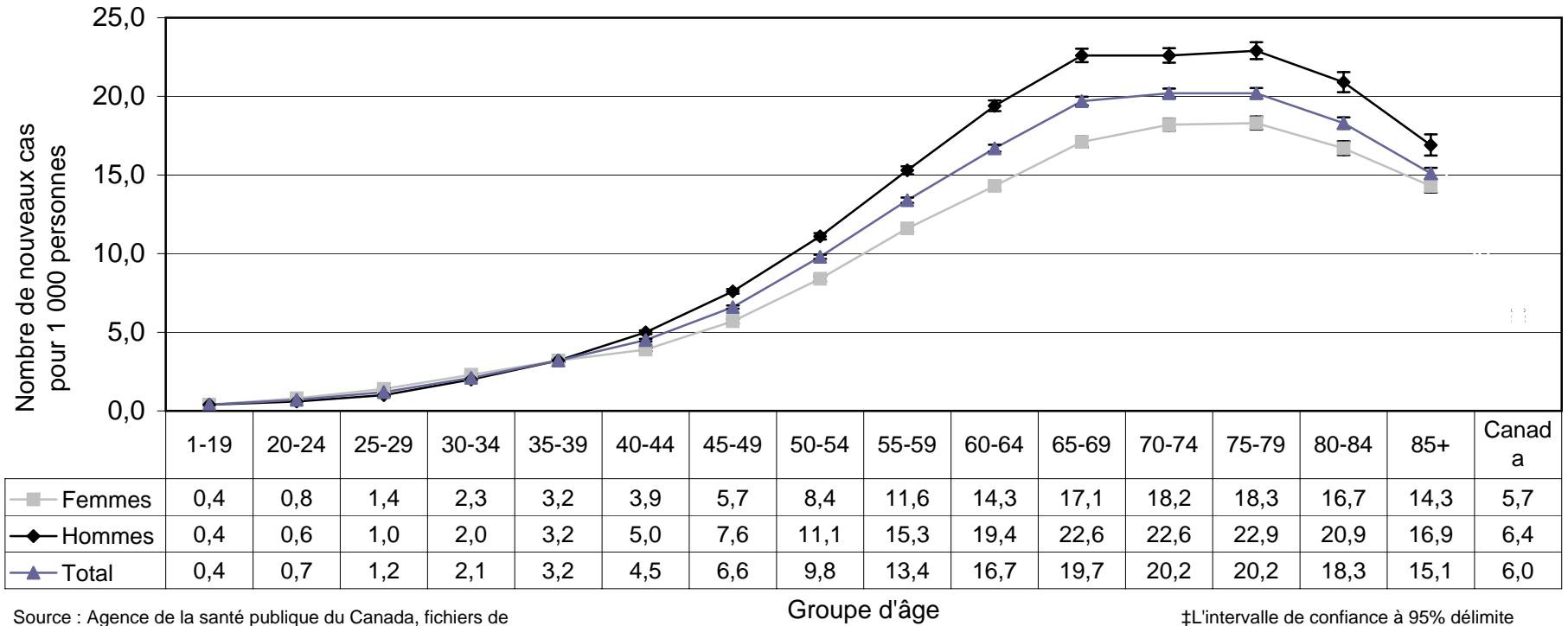


**Figure 4. Taux d'incidence des nouveaux cas de diabète chez les femmes et les hommes âgés d'un an et plus, selon le groupe d'âge, Canada, 2004-2005**



Source : Agence de la santé publique du Canada, fichiers de données du SNSD fournis par les provinces et les territoires au 31 octobre 2007

‡L'intervalle de confiance à 95% délimite une plage de valeurs susceptible d'inclure le taux d'incidence réel 19 fois sur 20.