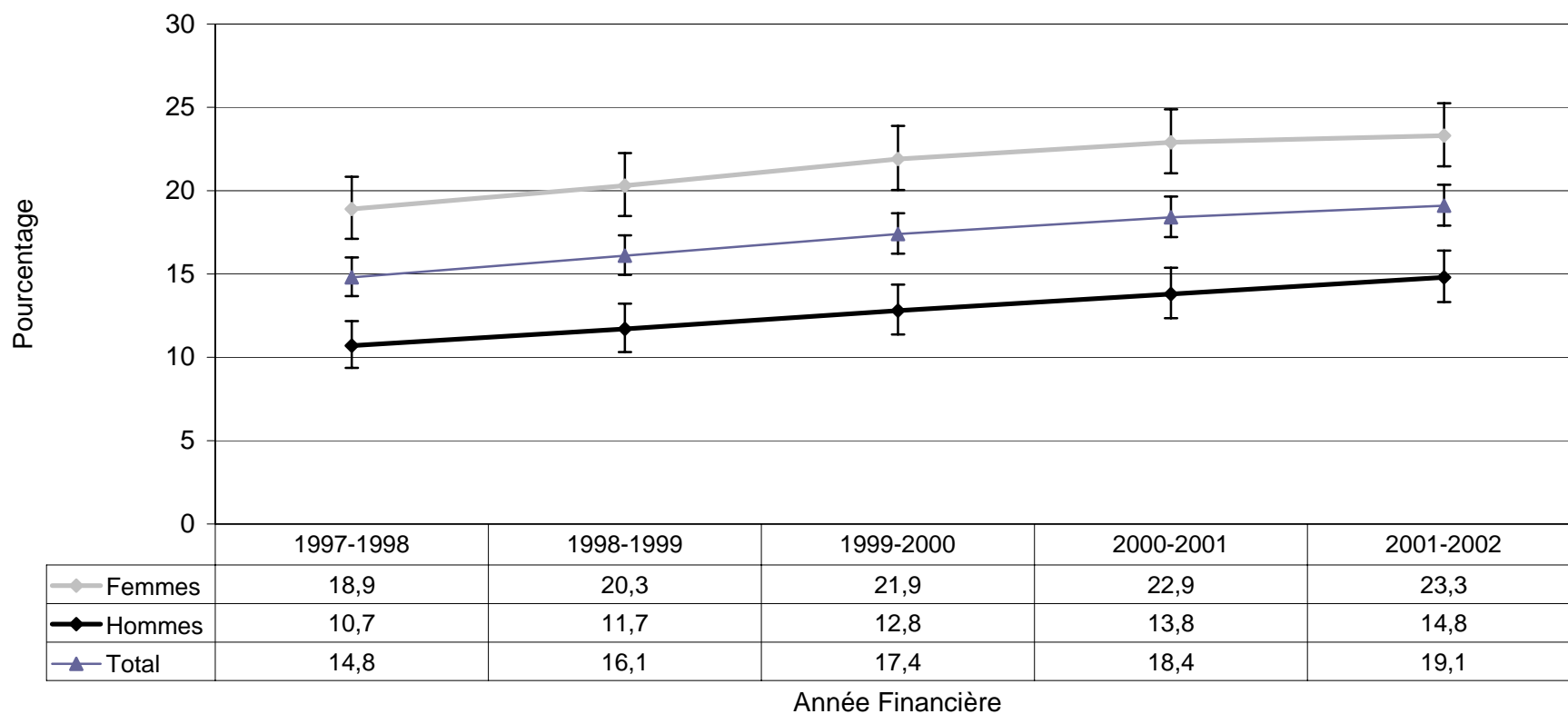


Figure 14. Taux de prévalence ajustés* du diabète chez les Cris de la Baie James âgés de 20 ans et plus, Québec, 1997-1998 à 2001-2002



Source : Système d'information du diabète cri au 31 octobre 2007
 *Les taux sont ajustés selon la structure par âge de la population canadienne de 1991.

‡L'intervalle de confiance à 95% délimite une plage de valeurs susceptible d'inclure le taux de prévalence réel 19 fois sur 20.