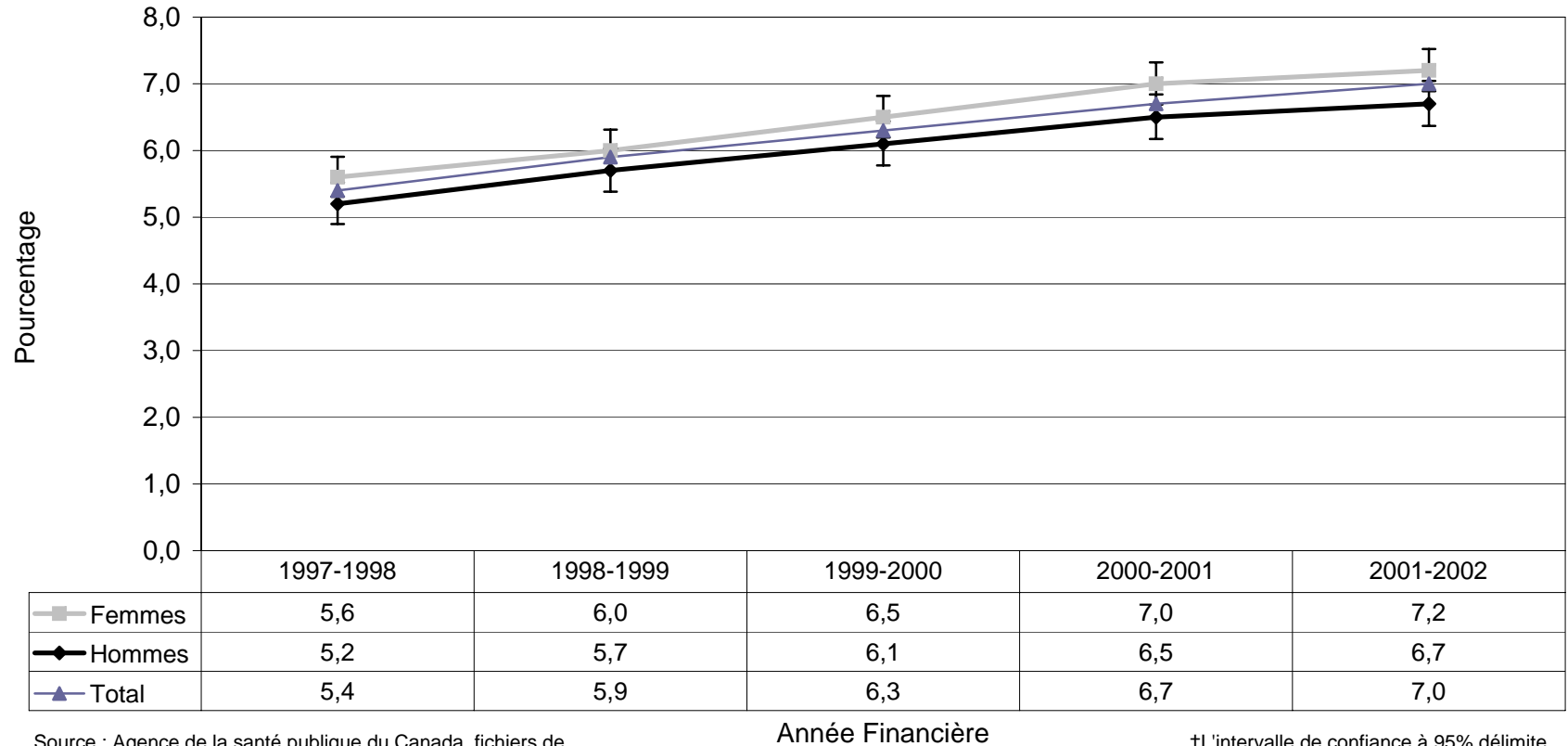


Figure 10. Taux de prévalence ajustés* du diabète chez les membres des Premières Nations de la Colombie-Britannique âgés de 20 ans et plus, 1997-1998 à 2001-2002



Source : Agence de la santé publique du Canada, fichiers de données fournis par la Colombie-Britannique au 31 octobre 2007

*Les taux sont ajustés selon la structure par âge de la population canadienne de 1991.

Année Financière

‡L'intervalle de confiance à 95% délimite une plage de valeurs susceptible d'inclure le taux de prévalence réel 19 fois sur 20.