

Table 1/Tableau 1  
 Respiratory Virus Detections/Isolations for the week ending August 27, 2011 (Reporting Week 201134)  
 Détection/isolement de virus des voies respiratoires pour la semaine se terminant le 27 août, 2011 (Code hebdomadaire 201134)

Reporting Laboratory Laboratoire rapporteur	Flu/Grippe Test	Flu/Grippe H1N1 (2009)	Flu/Grippe AH1 Pos.	Flu/Grippe AH3 Pos.	Flu/Grippe A Pos.(all)	Flu/Grippe B Pos.	R.S.V. Test	R.S.V. Pos.	PIV Test	PIV 1 Pos.	PIV 2 Pos.	PIV 3 Pos.	PIV 4 Pos.	Other/Autre PIV Pos.	Adeno Test	Adeno Pos.	hMPV Test	hMPV Pos.	Rhino Test	Rhino Pos.	Coron Test	Coron Pos.
Newfoundland./Terre-Neuve	3	0	0	0	0	0	11	1	8	0	0	0	0	0	10	0	0	0	0	0	0	0
Prince Edward Island./ Île-du-Prince-Édouard	0	0	0	0	0	0	0	0	0	0	0	0	0	0	0	0	0	0	0	0	0	0
Nova Scotia/Nouvelle-Écosse	1	0	0	0	0	0	1	0	1	0	0	0	0	0	1	0	1	0	1	0	1	0
New Brunswick/Nouveau-Brunswick	22	0	0	0	0	0	6	0	5	0	0	0	0	0	5	1	0	0	0	0	0	0
Atlantic/Atlantique	26	0	0	0	0	0	18	1	14	0	0	0	0	0	16	1	1	0	1	0	1	0
Région Nord-Est	4	0	0	0	0	0	2	1	0	0	0	0	0	0	0	0	0	0	0	0	0	0
Québec-Chaudière-Appalaches	42	0	0	0	0	0	70	0	69	6	0	1	0	0	65	1	42	1	0	0	0	0
Centre-du-Québec	6	0	0	0	0	0	8	0	3	0	0	0	0	0	3	0	0	0	0	0	0	0
Montréal-Laval	240	0	0	0	1	1	244	3	234	5	0	0	0	0	243	8	122	0	0	0	111	1
Ouest du Québec	1	0	0	0	0	0	3	0	0	0	0	0	0	0	0	0	0	0	0	0	0	0
Montérégie	0	0	0	0	0	0	6	0	0	0	0	0	0	0	0	0	0	0	0	0	0	0
Province of/de Québec	293	0	0	0	1	1	333	4	306	11	0	1	0	0	311	9	164	1	0	0	111	1
Ottawa P.H.L.	7	0	0	0	0	0	3	0	3	0	0	0	0	0	3	0	0	0	3	1	0	NA
CHEO/HEEO - Ottawa	0	0	0	0	0	0	0	0	0	0	0	0	0	0	0	0	0	0	0	0	0	NA
Kingston	9	0	0	0	0	0	11	0	11	0	0	0	0	0	11	0	5	0	11	3	5	0
Toronto Medical Laboratory	34	0	0	0	0	0	2	0	0	0	0	0	0	0	0	0	0	0	0	0	0	0
C.P.H.L. - Toronto	62	0	0	0	0	0	58	0	58	1	1	1	0	0	58	1	18	0	58	2	18	1
Sick Kids'Hospital - Toronto	51	0	0	0	0	0	51	0	51	0	0	0	0	6	51	2	51	0	0	0	0	0
Sunnybrook & Women's College HSC	13	0	0	0	0	0	13	0	13	0	0	0	0	0	13	0	13	0	13	0	13	0
Sault Ste. Marie	4	0	0	0	0	0	1	0	1	0	0	0	0	0	1	0	0	0	1	0	0	0
Timmins	4	0	0	0	0	0	4	1	4	0	0	0	0	0	4	0	0	0	4	0	0	0
St. Joseph's - London	14	0	0	0	0	0	14	1	14	0	0	0	0	0	14	0	14	0	14	6	14	0
London P.H.L.	20	0	0	0	0	0	19	0	19	0	0	0	0	0	19	0	7	0	19	2	7	0
Orillia P.H.L.	12	0	0	0	0	0	12	0	12	0	0	0	0	0	12	0	1	0	12	0	1	0
Windsor	0	0	0	0	0	0	0	0	0	0	0	0	0	0	0	0	0	0	0	0	0	0
Thunder Bay	3	0	0	0	0	0	3	0	3	0	0	0	0	0	3	0	2	0	3	0	2	0
Sudbury P.H.L.	1	0	0	0	0	0	1	0	1	0	0	0	0	0	1	0	1	0	1	0	1	0
Hamilton P.H.L.	14	0	0	0	0	0	11	0	11	0	0	0	0	0	11	0	2	0	11	3	2	0
Peterborough P.H.L.	9	0	0	0	0	0	9	0	9	0	0	0	0	0	9	0	6	0	9	6	6	0
Province of/de l'Ontario	257	0	0	0	0	0	212	2	210	1	1	1	0	6	210	3	120	0	159	23	69	1
Manitoba	25	0	0	0	0	0	21	0	21	0	0	1	0	0	21	0	0	0	21	0	0	0
Regina	30	0	0	0	0	0	30	0	30	0	0	1	0	0	30	4	30	0	4	3	4	0
Saskatoon	18	0	0	0	0	0	18	0	18	0	0	0	0	0	18	0	18	0	18	3	18	0
Province of/de la Saskatchewan	48	0	0	0	0	0	48	0	48	0	0	1	0	0	48	4	48	0	22	6	22	0
Province of/de l'Alberta	188	0	0	0	0	0	188	1	188	3	0	0	0	0	188	11	188	7	188	46	188	3
Prairies	261	0	0	0	0	0	257	1	257	3	0	2	0	0	257	15	236	7	231	52	210	3
British Columbia/Colombie-Britannique	75	0	0	0	0	0	75	0	75	0	0	2	1	0	75	0	75	0	75	8	75	0
CANADA	912	0	0	0	1	1	895	8	862	15	1	6	1	6	869	28	596	8	466	83	466	5

Also available at: <http://www.phac-aspc.gc.ca/bid-bmi/dsd-dsm/rvdi-divr/index-eng.php>  
 Aussi disponible sur le site: <http://www.phac-aspc.gc.ca/bid-bmi/dsd-dsm/rvdi-divr/index-fra.php>

Table 2/Tableau 2

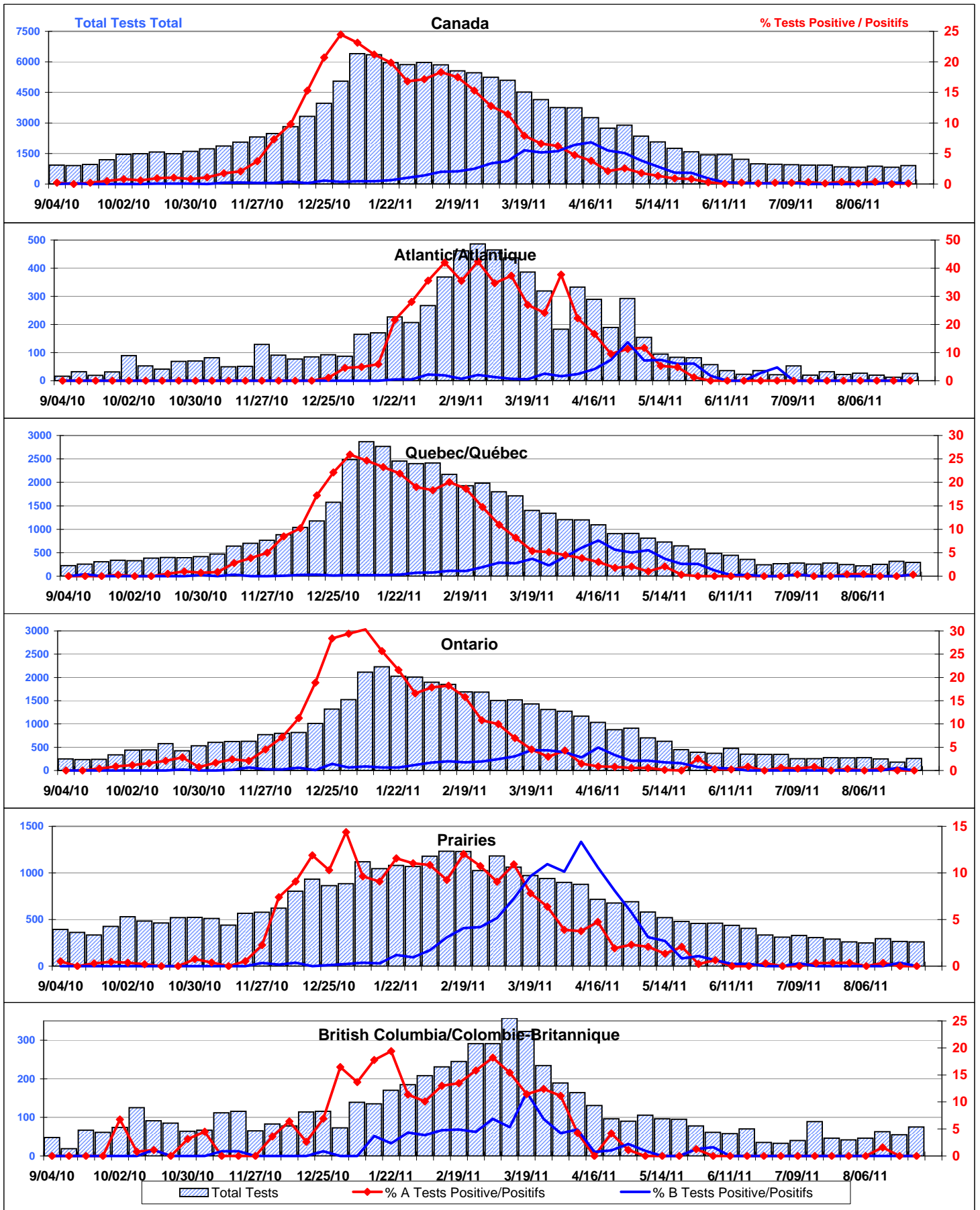
Respiratory Virus Detections/Isolations for the period August 29, 2010 - August 27, 2011  
 Détection/isolément de virus des voies respiratoires pour la période du 29 août 2010 - 27 août 2011  
 (Reporting Weeks / Code hebdomadaire 201035-201134)

Reporting Laboratory Laboratoire rapporteur	Flu/Grippe Test	Flu/Grippe H1N1 (2009)	Flu/Grippe AH1 Pos.	Flu/Grippe AH3 Pos.	Flu/Grippe A Pos.(all)	Flu/Grippe B Pos.	R.S.V. Test	R.S.V. Pos.	PIV Test	PIV 1 Pos.	PIV 2 Pos.	PIV 3 Pos.	PIV 4 Pos.	Other/Autre PIV Pos.	Adeno Test	Adeno Pos.	hMPV Test	hMPV Pos.	Rhino Test	Rhino Pos.	Coron Test	Coron Pos.
Newfoundland./Terre-Neuve	1149	6	0	122	217	44	766	97	758	0	0	9	0	0	499	4	0	0	0	0	0	0
Prince Edward Island./ Île-du-Prince-Édouard	488	16	0	79	97	7	268	83	62	0	1	3	0	0	70	12	43	6	41	12	41	3
Nova Scotia/Nouvelle-Écosse	1975	11	0	80	272	7	2042	282	806	20	5	43	1	0	806	12	614	33	614	48	614	30
New Brunswick/Nouveau-Brunswick	3597	176	0	656	939	97	676	73	1117	0	0	12	0	0	1179	28	21	0	100	0	21	0
Atlantic/Atlantique	7209	209	0	937	1525	155	3752	535	2743	20	6	67	1	0	2554	56	678	39	755	60	676	33
Région Nord-Est	3840	0	0	0	494	131	789	165	0	0	0	0	0	0	0	0	0	0	0	0	0	0
Québec-Chaudière-Appalaches	12248	0	0	8	1218	268	9749	785	8096	15	6	185	26	0	8142	316	4365	121	0	0	410	6
Centre-du-Québec	8243	13	0	476	1361	85	2900	484	450	0	0	4	6	0	450	9	0	0	0	0	0	0
Montréal-Laval	21202	28	0	460	2302	233	17147	1360	14708	32	36	356	12	0	15220	427	9242	264	0	0	7839	291
Ouest du Québec	2637	0	0	4	424	39	1154	281	0	0	0	0	0	0	0	0	0	0	0	0	0	0
Montérégie	1879	0	0	9	229	4	791	180	0	0	0	0	0	0	0	0	0	0	0	0	0	0
Province of/de Québec	50049	41	0	957	6028	760	32530	3255	23254	47	42	545	44	0	23812	752	13607	385	0	0	8249	297
Ottawa P.H.L.	407	1	0	82	83	6	405	14	405	0	1	11	0	0	405	4	170	13	405	33	170	6
CHEO/HEEO - Ottawa	2958	0	0	0	236	26	2958	425	2893	0	1	28	0	0	2893	23	2893	152	2893	1	2893	0
Kingston	1238	6	0	162	169	17	1213	76	1213	1	9	37	0	0	1213	12	376	13	1198	11	376	18
Toronto Medical Laboratory	4663	41	0	13	426	34	813	72	525	0	1	5	3	0	525	1	525	14	525	26	525	13
C.P.H.L. - Toronto	12521	148	0	1412	1662	259	11801	526	11783	29	24	259	16	0	11783	97	2932	74	11554	510	2805	88
Sick Kids/Hospital - Toronto	5179	0	0	0	244	118	5179	403	5179	0	3	124	0	23	5179	23	5179	110	175	1	175	0
Sunnybrook & Women's College HSC	1722	4	0	119	126	14	1722	31	1722	1	3	28	9	0	1722	1	1722	24	1672	125	1672	63
Sault Ste. Marie	650	2	0	64	67	6	648	33	648	0	0	15	0	0	648	2	168	14	644	27	168	9
Timmins	593	0	0	70	70	5	592	46	592	0	1	22	2	0	593	3	126	24	591	40	126	8
St. Joseph's - London	2335	1	0	14	239	29	2335	185	2335	15	5	87	8	0	2335	33	2335	86	3223	259	3223	81
London P.H.L.	4213	38	0	496	603	56	4140	339	4136	11	12	131	3	0	4136	21	1329	77	4117	328	1329	72
Orillia P.H.L.	2046	21	0	166	207	12	1989	153	1989	11	2	60	2	0	1989	18	344	8	1976	74	344	32
Windsor	6	0	0	0	0	0	6	0	6	0	0	0	0	0	6	0	0	0	2	0	0	0
Thunder Bay	617	0	0	45	47	15	596	57	596	0	1	14	1	0	596	8	88	1	595	25	88	9
Sudbury P.H.L.	594	0	0	43	55	13	594	46	594	0	1	21	0	0	594	5	174	4	594	44	174	5
Hamilton P.H.L.	2836	19	0	378	446	39	2656	194	2639	9	14	99	7	0	2639	24	881	31	2639	193	881	62
Peterborough P.H.L.	1597	17	0	161	190	24	1596	86	1593	2	2	29	1	0	1593	26	505	19	1583	102	505	22
Province of/de l'Ontario	44175	298	0	3225	4870	673	39243	2686	38848	79	80	970	52	23	38849	301	19747	664	34386	1905	15454	488
Manitoba	6173	2	0	56	515	15	3712	643	2955	1	5	53	0	1	2979	60	1	1	2870	2	0	0
Regina	4606	31	0	213	274	120	4569	651	4569	7	11	178	4	0	4569	122	4569	21	351	94	431	42
Saskatoon	1801	0	0	0	47	60	1764	282	1806	0	10	0	0	72	1806	43	1705	14	685	108	685	15
Province of/de la Saskatchewan	6407	31	0	213	321	180	6333	933	6375	7	21	178	4	72	6375	165	6274	35	1036	202	1116	57
Province of/de l'Alberta	20907	282	0	795	1114	757	20907	2771	20907	1129	0	0	0	0	20907	584	20907	317	20907	4102	20907	511
Prairies	33487	315	0	1064	1950	952	30952	4347	30237	1137	26	231	4	73	30261	809	27182	353	24813	4306	22023	568
British Columbia/Colombie-Britannique	6025	164	0	202	479	181	6025	476	6025	10	9	176	47	0	6025	69	6025	92	6007	1121	6007	312
CANADA	140945	1027	0	6385	14852	2721	112502	11299	101107	1293	163	1989	148	96	101501	1987	67239	1533	65961	7392	52409	1698

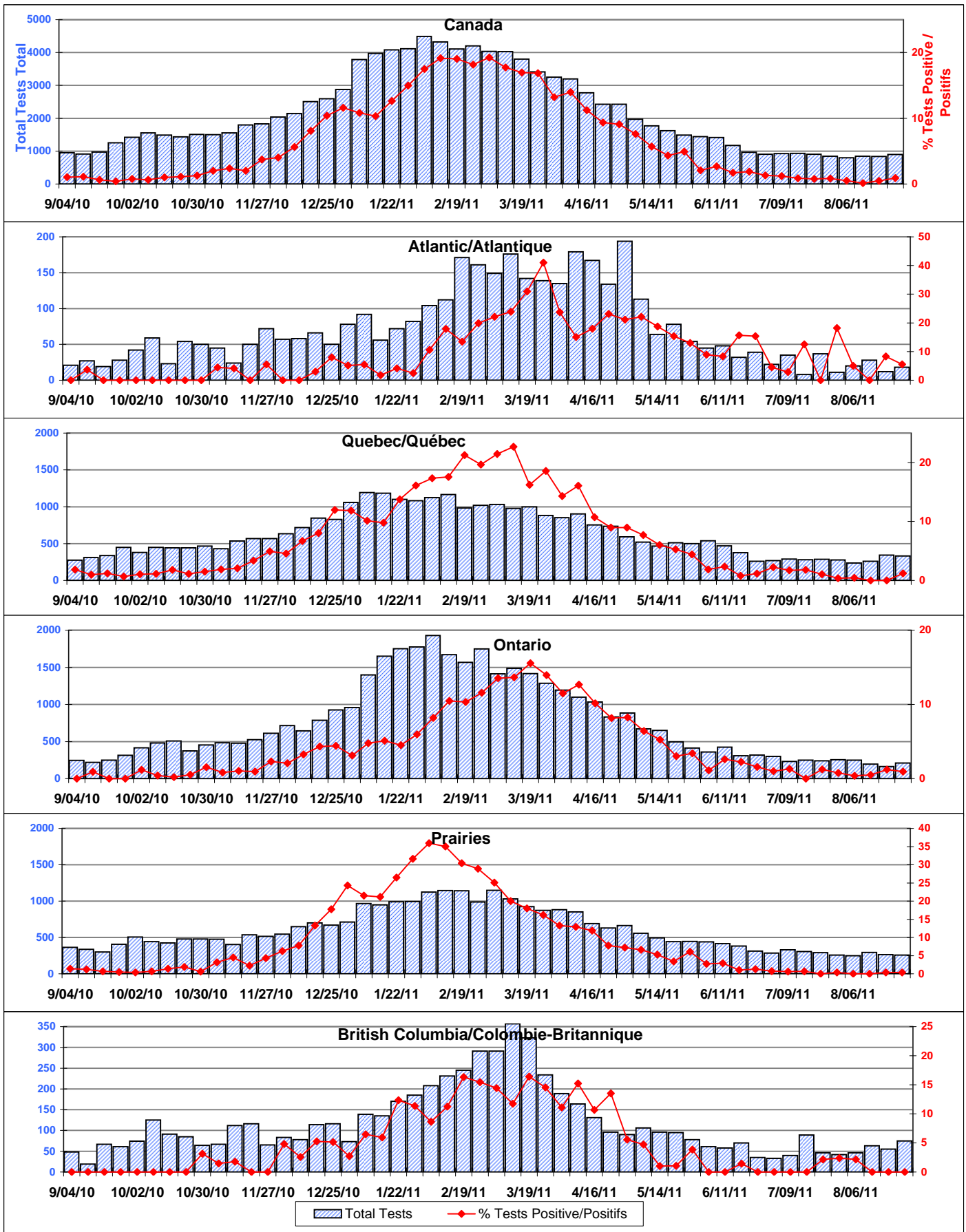
Also available at: <http://www.phac-aspc.gc.ca/bid-bmi/dsd-dsm/rvdi-divr/index-eng.php>

Aussi disponible sur le site: <http://www.phac-aspc.gc.ca/bid-bmi/dsd-dsm/rvdi-divr/index-fra.php>

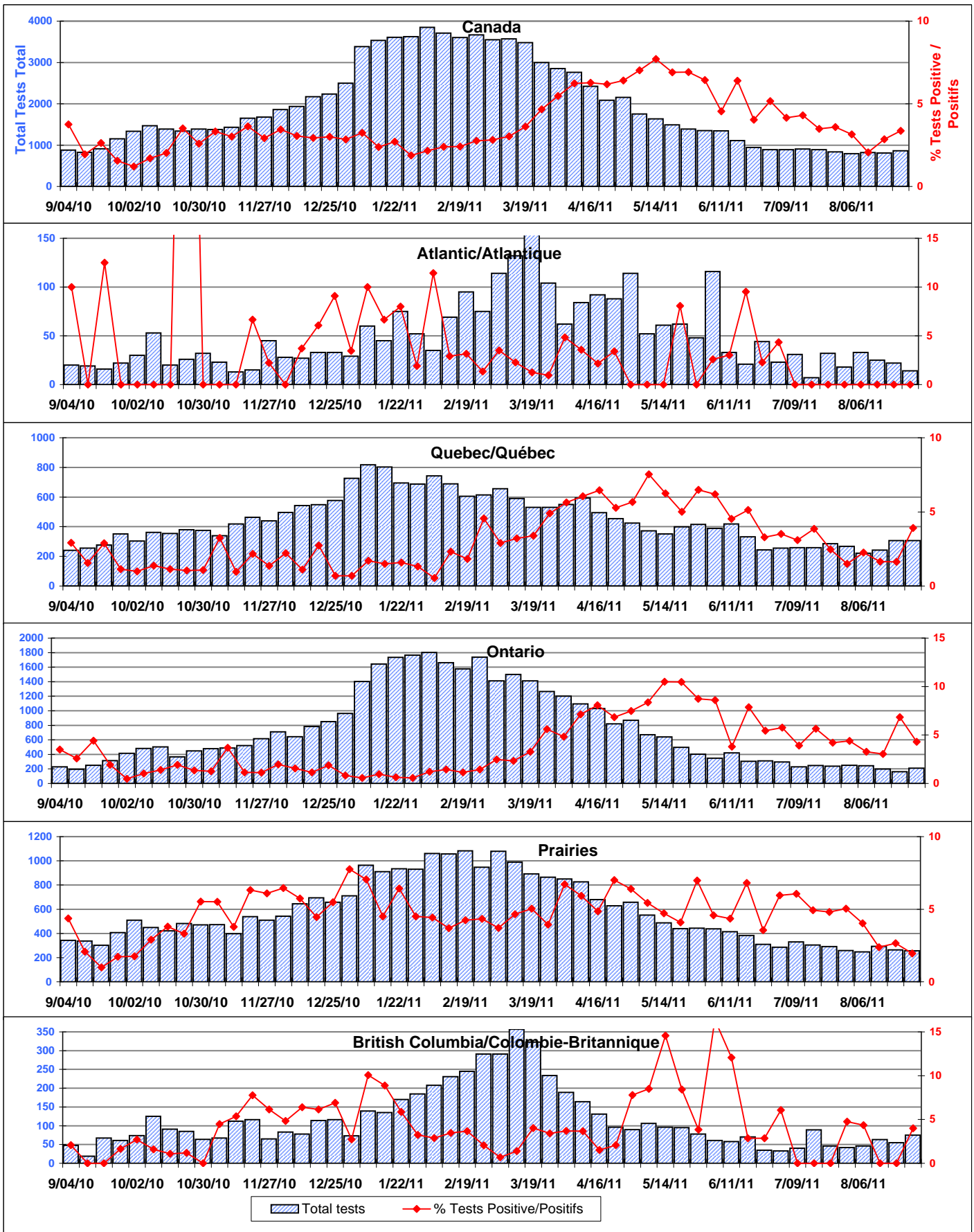
Positive Influenza Tests (%) in Canada by Region by Week of Report  
 Détection du virus grippal au Canada, tests positifs (%) par région et par semaine de déclaration



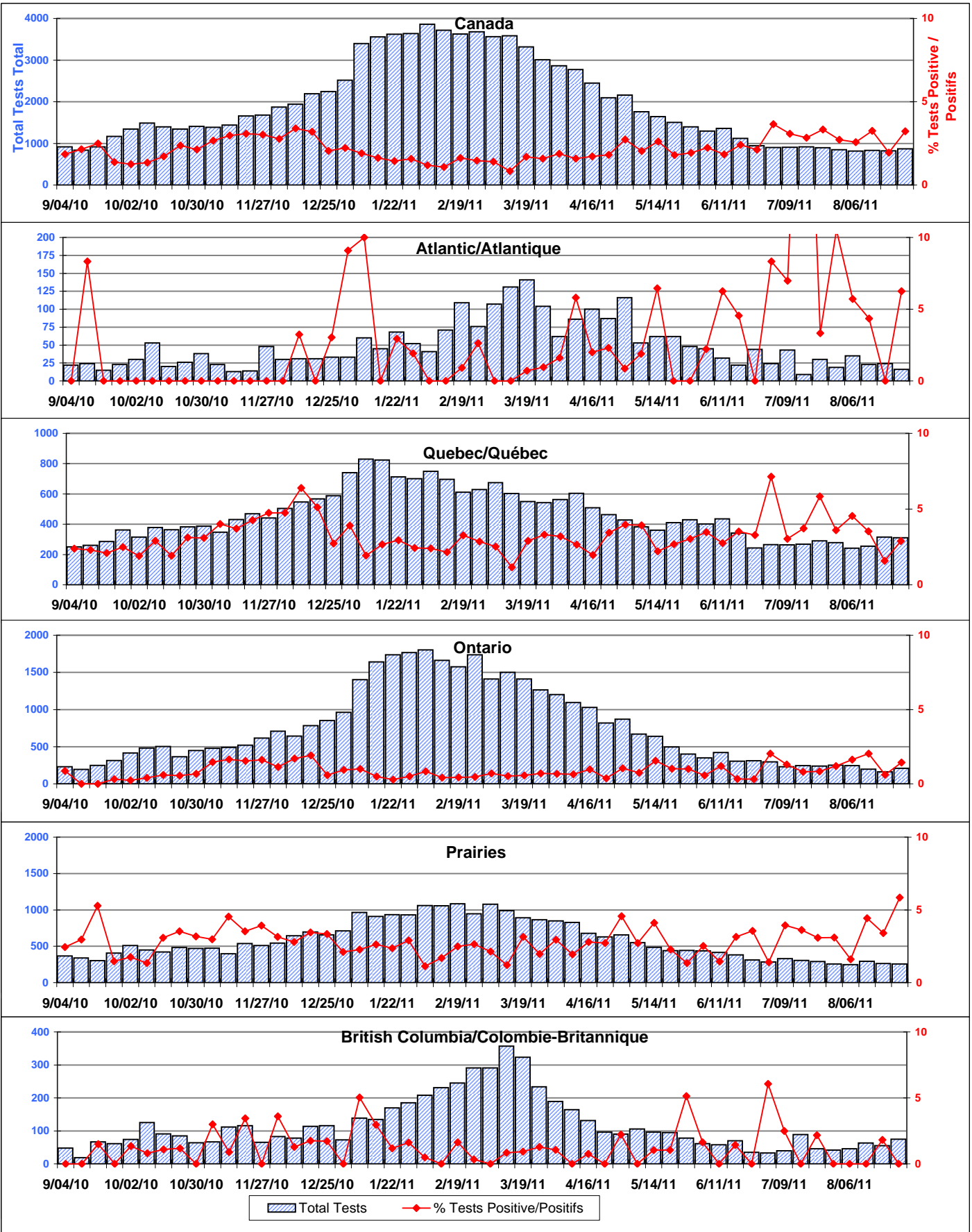
Positive RSV Tests (%) in Canada by Region by Week of Report  
 Détection du virus respiratoire syncytial au Canada, tests positifs (%) par région et par semaine de déclaration



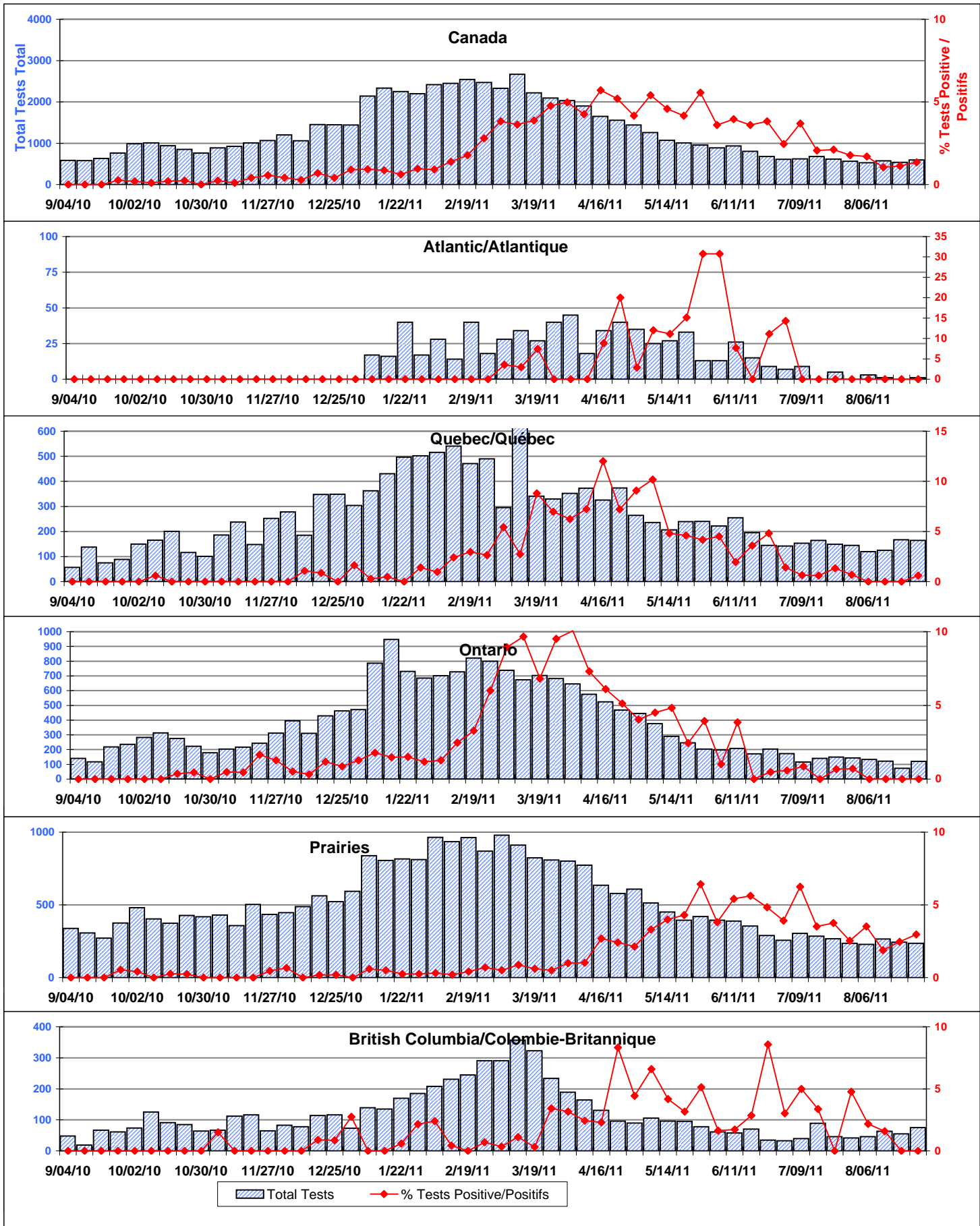
**Positive Parainfluenza Tests (%) in Canada by Region by Week of Report**  
**Détection du virus parainfluenza au Canada, tests positifs (%) par région et par semaine de déclaration**



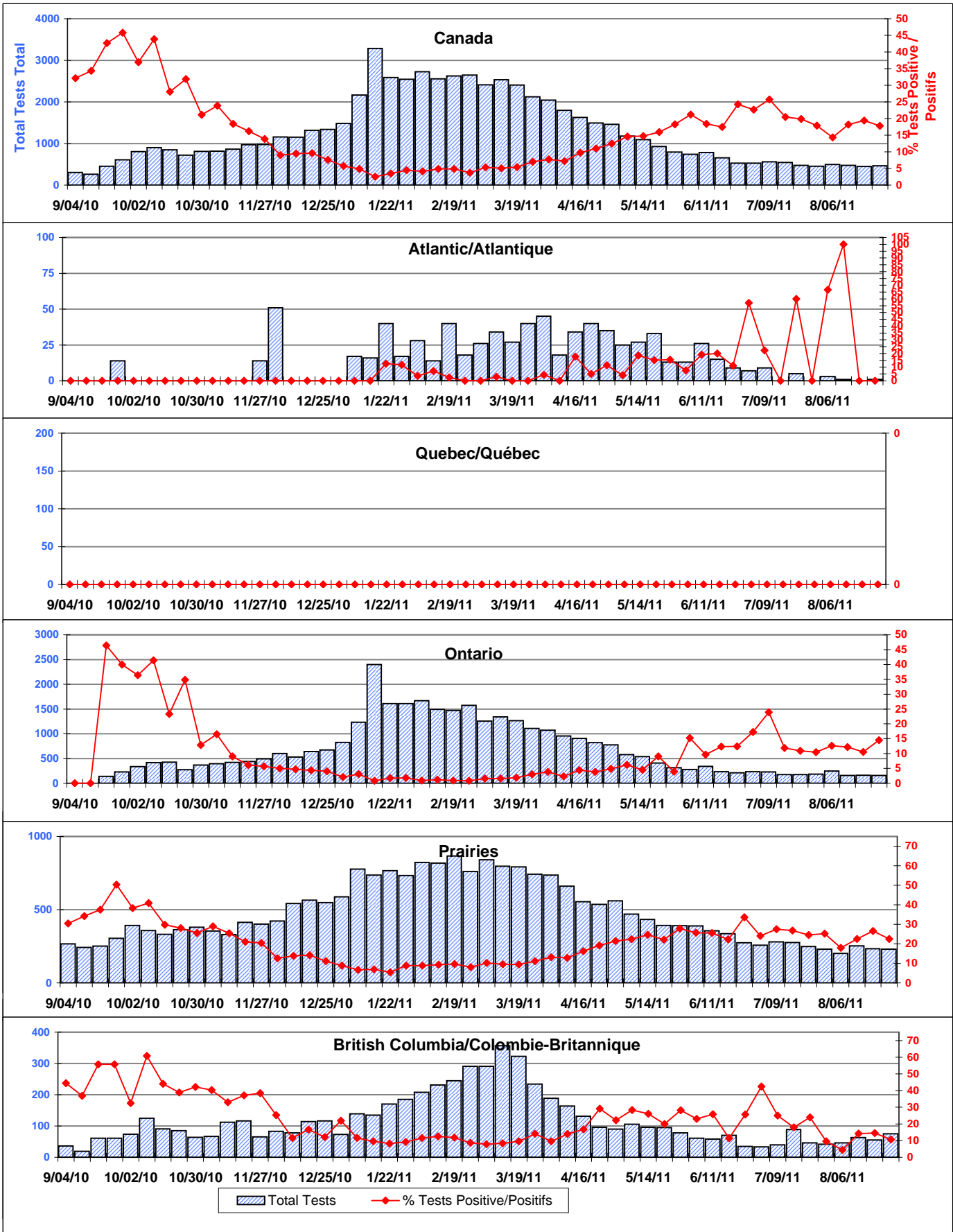
Positive Adenovirus Tests (%) in Canada by Region by Week of Report  
 Détection du virus adénovirus au Canada, tests positifs (%) par région et par semaine de déclaration



**Positive hMPV Tests (%) in Canada by Region by Week of Report**  
**Détection du métapneumovirus humain au Canada, tests positifs (%) par région et par semaine de déclaration**



Positive Rhinovirus Tests (%) in Canada by Region by Week of Report  
 Détection du virus rhinovirus au Canada, tests positifs (%) par région et par semaine de déclaration



**Positive Coronavirus Tests (%) in Canada by Region by Week of Report**  
**Détection du virus coronavirus au Canada, tests positifs (%) par région et par semaine de déclaration**

