

Table 1/Tableau 1
 Respiratory Virus Detections/Isolations for the week ending August 20, 2011 (Reporting Week 201133)
 Détection/isolément de virus des voies respiratoires pour la semaine se terminant le 20 août, 2011 (Code hebdomadaire 201133)

Reporting Laboratory Laboratoire rapporteur	Flu/Grippe Test	Flu/Grippe H1N1 (2009)	Flu/Grippe AH1 Pos.	Flu/Grippe AH3 Pos.	Flu/Grippe A Pos.(all)	Flu/Grippe B Pos.	R.S.V. Test	R.S.V. Pos.	PIV Test	PIV 1 Pos.	PIV 2 Pos.	PIV 3 Pos.	PIV 4 Pos.	Other/Autre PIV Pos.	Adeno Test	Adeno Pos.	hMPV Test	hMPV Pos.	Rhino Test	Rhino Pos.	Coron Test	Coron Pos.
Newfoundland./Terre-Neuve	3	0	0	0	0	0	8	1	7	0	0	0	0	0	9	0	0	0	0	0	0	0
Prince Edward Island./ Île-du-Prince-Édouard	0	0	0	0	0	0	0	0	0	0	0	0	0	0	0	0	0	0	0	0	0	0
Nova Scotia/Nouvelle-Écosse	0	0	0	0	0	0	2	0	0	0	0	0	0	0	0	0	0	0	0	0	0	0
New Brunswick/Nouveau-Brunswick	9	0	0	0	0	0	0	0	15	0	0	0	0	0	15	0	0	0	0	0	0	0
Atlantic/Atlantique	12	0	0	0	0	0	10	1	22	0	0	0	0	0	24	0	0	0	0	0	0	0
Région Nord-Est	4	0	0	0	0	0	1	0	0	0	0	0	0	0	0	0	0	0	0	0	0	0
Québec-Chaudière-Appalaches	98	0	0	0	0	0	126	0	96	2	0	0	0	0	96	0	64	0	0	0	0	0
Centre-du-Québec	6	0	0	0	0	0	8	0	4	0	0	0	0	0	4	0	0	0	0	0	0	0
Montréal-Laval	203	0	0	0	0	0	209	0	206	1	0	2	0	0	215	5	103	0	0	0	96	2
Ouest du Québec	3	0	0	0	0	0	0	0	0	0	0	0	0	0	0	0	0	0	0	0	0	0
Montérégie	0	0	0	0	0	0	0	0	0	0	0	0	0	0	0	0	0	0	0	0	0	0
Province of/de Québec	314	0	0	0	0	0	344	0	306	3	0	2	0	0	315	5	167	0	0	0	96	2
Ottawa P.H.L.	0	0	0	0	0	0	0	0	0	0	0	0	0	0	0	0	0	0	0	0	0	NA
CHEO/HEEO - Ottawa	NA	NA	NA	NA	NA	NA	NA	NA	NA	NA	NA	NA	NA	NA	NA	NA	NA	NA	NA	NA	0	NA
Kingston	2	0	0	0	0	0	0	0	0	0	0	0	0	0	0	0	0	0	0	0	0	0
Toronto Medical Laboratory	NA	NA	NA	NA	NA	NA	NA	NA	NA	NA	NA	NA	NA	NA	NA	NA	NA	NA	NA	NA	NA	0
C.P.H.L. - Toronto	76	0	0	0	0	0	78	1	78	2	1	2	0	0	78	1	18	0	78	3	18	0
Sick Kids/Hospital - Toronto	NA	NA	NA	NA	NA	NA	NA	NA	NA	NA	NA	NA	NA	NA	NA	NA	NA	NA	NA	NA	NA	0
Sunnybrook & Women's College HSC	10	0	0	0	0	0	10	0	10	0	0	0	0	0	10	0	10	0	10	0	10	0
Sault Ste. Marie	2	0	0	0	0	1	2	0	2	0	0	0	0	0	2	0	0	0	2	0	0	0
Timmins	2	0	0	0	0	0	2	0	2	0	0	0	0	0	2	0	0	0	2	0	0	0
St. Joseph's - London	15	0	0	0	0	0	15	1	15	0	0	0	4	0	15	0	15	0	15	3	15	0
London P.H.L.	23	0	0	0	0	0	27	0	27	0	0	1	0	0	27	0	17	0	27	6	17	0
Orillia P.H.L.	1	0	0	0	0	0	7	0	7	0	0	0	0	0	7	0	6	0	7	4	6	0
Windsor	NA	NA	NA	NA	NA	NA	NA	NA	NA	NA	NA	NA	NA	NA	NA	NA	NA	NA	NA	NA	NA	0
Thunder Bay	0	0	0	0	0	0	0	0	0	0	0	0	0	0	0	0	0	0	0	0	0	0
Sudbury P.H.L.	1	0	0	0	0	0	2	0	2	0	0	0	0	0	2	0	1	0	2	0	1	0
Hamilton P.H.L.	11	0	0	0	0	0	11	0	11	0	0	0	0	0	11	0	5	0	11	1	5	0
Peterborough P.H.L.	7	0	0	0	0	0	7	0	7	1	0	0	0	0	7	0	1	0	7	0	1	0
Province of/de l'Ontario	150	0	0	0	0	1	161	2	161	3	1	3	4	0	161	1	73	0	161	17	73	0
Manitoba	21	0	0	0	0	0	22	0	21	0	0	0	0	0	21	1	0	0	21	0	0	0
Regina	31	0	0	0	0	0	31	0	31	0	0	0	0	0	31	3	31	0	0	0	0	0
Saskatoon	18	0	0	0	0	1	18	1	18	0	1	0	0	0	18	1	18	0	18	5	18	0
Province of/de la Saskatchewan	49	0	0	0	0	1	49	1	49	0	1	0	0	0	49	4	49	0	18	5	18	0
Province of/de l'Alberta	194	0	0	0	0	0	194	0	194	6	0	0	0	0	194	4	194	6	194	52	194	1
Prairies	264	0	0	0	0	1	265	1	264	6	1	0	0	0	264	9	243	6	233	57	212	1
British Columbia/Colombie-Britannique	55	0	0	0	0	0	55	0	55	0	0	0	0	0	55	1	55	0	55	8	55	0
CANADA	795	0	0	0	0	2	835	4	808	12	2	5	4	0	819	16	538	6	449	82	436	3

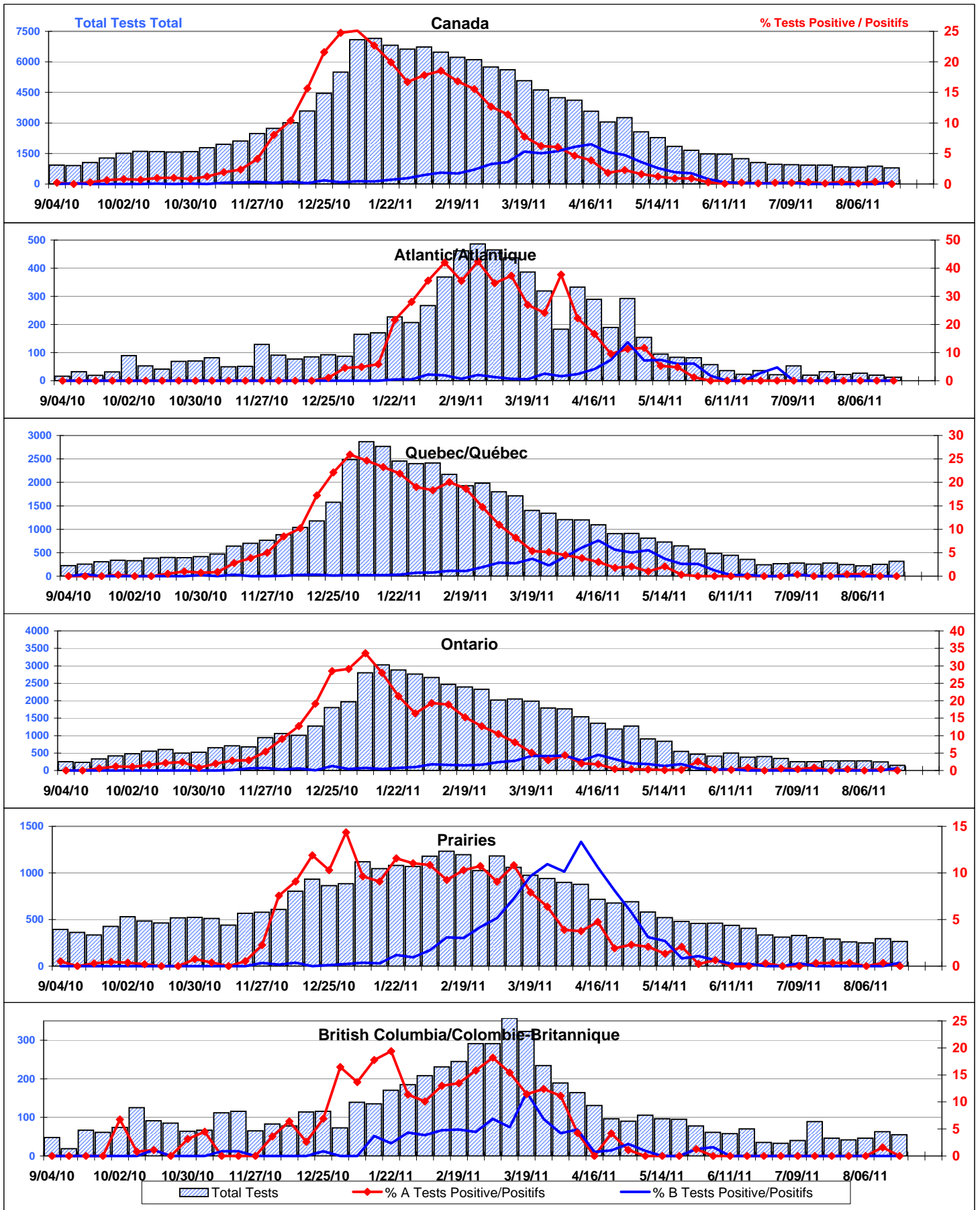
Also available at: <http://www.phac-aspc.gc.ca/bid-bmi/dsd-dsm/rvdi-divr/index-eng.php>
 Aussi disponible sur le site: <http://www.phac-aspc.gc.ca/bid-bmi/dsd-dsm/rvdi-divr/index-fra.php>

Table 2/Tableau 2
 Respiratory Virus Detections/Isolations for the period August 29, 2010 - August 20, 2011
 Détection/isolément de virus des voies respiratoires pour la période du 29 août 2010 - 20 août 2011
 (Reporting Weeks / Code hebdomadaire 201035-201133)

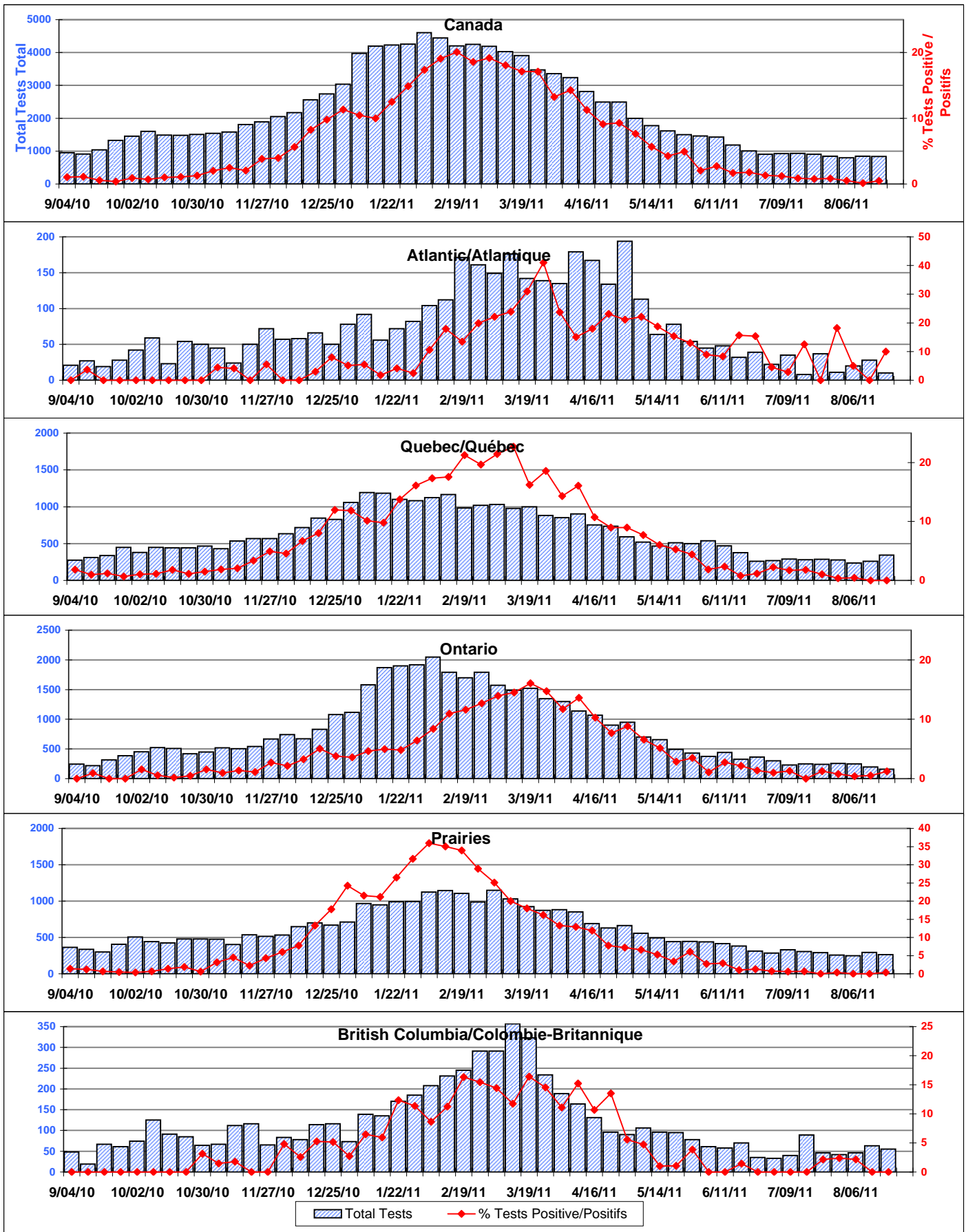
Reporting Laboratory Laboratoire rapporteur	Flu/Grippe Test	Flu/Grippe H1N1 (2009)	Flu/Grippe AH1 Pos.	Flu/Grippe AH3 Pos.	Flu/Grippe A Pos. (all)	Flu/Grippe B Pos.	R.S.V. Test	R.S.V. Pos.	PIV Test	PIV 1 Pos.	PIV 2 Pos.	PIV 3 Pos.	PIV 4 Pos.	Other/Autre PIV Pos.	Adeno Test	Adeno Pos.	hMPV Test	hMPV Pos.	Rhino Test	Rhino Pos.	Coron Test	Coron Pos.
Newfoundland/Terre-Neuve	1146	6	0	122	217	44	755	96	750	0	0	9	0	0	489	4	0	0	0	0	0	0
Prince Edward Island/Île-du-Prince-Édouard	488	16	0	79	97	7	268	83	62	0	1	3	0	0	70	12	43	6	41	12	41	3
Nova Scotia/Nouvelle-Écosse	1974	11	0	80	272	7	2039	282	805	20	5	43	1	0	805	12	613	33	613	48	613	30
New Brunswick/Nouveau-Brunswick	3575	176	0	656	939	97	670	73	1112	0	0	12	0	0	1174	27	21	0	100	0	21	0
Atlantic/Atlantique	7183	209	0	937	1525	155	3732	534	2729	20	6	67	1	0	2538	55	677	39	754	60	675	33
Région Nord-Est	3836	0	0	0	494	131	787	164	0	0	0	0	0	0	0	0	0	0	0	0	0	0
Québec-Chaudière-Appalaches	12206	0	0	8	1218	268	9679	785	8027	9	6	184	26	0	8077	315	4323	120	0	0	410	6
Centre-du-Québec	8237	13	0	476	1361	85	2892	484	447	0	0	4	6	0	447	9	0	0	0	0	0	0
Montréal-Laval	20962	28	0	460	2301	232	16903	1357	14474	27	36	356	12	0	14977	419	9120	264	0	0	7728	290
Ouest du Québec	2636	0	0	4	424	39	1151	281	0	0	0	0	0	0	0	0	0	0	0	0	0	0
Montérégie	1879	0	0	9	229	4	785	180	0	0	0	0	0	0	0	0	0	0	0	0	0	0
Province of/de Québec	49756	41	0	957	6027	759	32197	3251	22948	36	42	544	44	0	23501	743	13443	384	0	0	8138	296
Ottawa P.H.L.	1471	39	0	404	443	17	172	6	17	0	0	0	0	0	17	0	6	0	17	5	6	0
CHEO/HEEO - Ottawa	2958	0	0	0	236	26	2958	425	2893	0	1	28	0	0	2893	23	2893	152	2893	1	2893	0
Kingston	1266	5	0	152	184	19	1200	68	1067	1	7	29	0	0	1067	14	48	0	1047	50	27	0
Toronto Medical Laboratory	4600	41	0	13	426	34	809	72	525	0	1	5	3	0	525	1	525	14	525	26	525	13
C.P.H.L. - Toronto	23098	179	0	1644	3584	434	16869	856	16046	42	44	440	29	0	16046	112	6670	255	15562	906	5915	346
Sick Kids/Hospital - Toronto	5128	0	0	0	244	118	5128	403	5128	0	3	124	0	17	5128	21	5128	110	175	1	175	0
Sunnybrook & Women's College HSC	1709	4	0	119	126	14	1709	31	1709	1	3	28	9	0	1709	1	1709	24	1659	125	1659	63
Sault Ste. Marie	500	0	0	0	1	2	460	15	477	0	0	12	0	0	460	2	5	0	455	9	2	0
Timmins	1557	10	0	96	245	21	505	32	505	0	1	14	0	0	506	3	16	0	473	19	8	0
St. Joseph's - London	2321	1	0	14	239	29	2321	184	2321	15	5	87	8	0	2321	33	2321	86	3209	253	3209	81
London P.H.L.	5004	0	0	0	311	58	5025	524	4048	9	10	123	0	0	4048	33	67	0	224	35	67	0
Orillia P.H.L.	1924	2	0	0	73	9	1924	127	1924	6	2	42	0	0	1924	19	76	0	143	14	94	0
Windsor	6	0	0	0	0	0	6	0	6	0	0	0	0	0	6	0	0	0	2	0	0	0
Thunder Bay	568	0	0	0	16	9	200	48	568	0	0	11	0	0	568	7	515	0	557	6	514	0
Sudbury P.H.L.	437	0	0	0	19	8	443	52	435	0	1	13	0	0	446	5	13	0	408	13	13	0
Hamilton P.H.L.	2961	0	0	7	669	39	817	87	246	1	0	15	2	0	246	2	86	6	246	27	86	4
Peterborough P.H.L.	1302	0	0	3	91	13	1197	61	1070	2	2	13	0	0	1077	26	32	0	1038	33	32	0
Province of/de l'Ontario	56810	281	0	2452	6907	850	41743	2991	38985	77	80	984	51	17	38987	302	20110	647	28633	1523	15225	507
Manitoba	6148	2	0	56	515	15	3691	643	2934	1	5	52	0	1	2958	60	1	1	2849	2	0	0
Regina	4576	31	0	213	274	120	4539	651	4539	7	11	177	4	0	4539	118	4539	21	347	91	427	42
Saskatoon	1783	0	0	0	47	60	1746	282	1788	0	10	0	0	72	1788	43	1687	14	667	105	667	15
Province of/de la Saskatchewan	6359	31	0	213	321	180	6285	933	6327	7	21	177	4	72	6327	161	6226	35	1014	196	1094	57
Province of/de l'Alberta	20670	279	0	773	1089	743	20670	2796	20670	1120	0	0	0	0	20670	657	20670	308	20670	4037	20670	507
Prairies	33177	312	0	1042	1925	938	30646	4372	29931	1128	26	229	4	73	29955	878	26897	344	24533	4235	21764	564
British Columbia/Colombie-Britannique	5950	164	0	202	479	181	5950	476	5950	10	9	174	46	0	5950	69	5950	92	5932	1113	5932	312
CANADA	152876	1007	0	5590	16863	2883	114268	11624	100543	1271	163	1998	146	90	100931	2047	67077	1506	59852	6931	51734	1712

Also available at: <http://www.phac-aspc.gc.ca/bid-bmi/dsd-dsm/rvdi-divr/index-eng.php>
 Aussi disponible sur le site: <http://www.phac-aspc.gc.ca/bid-bmi/dsd-dsm/rvdi-divr/index-fra.php>

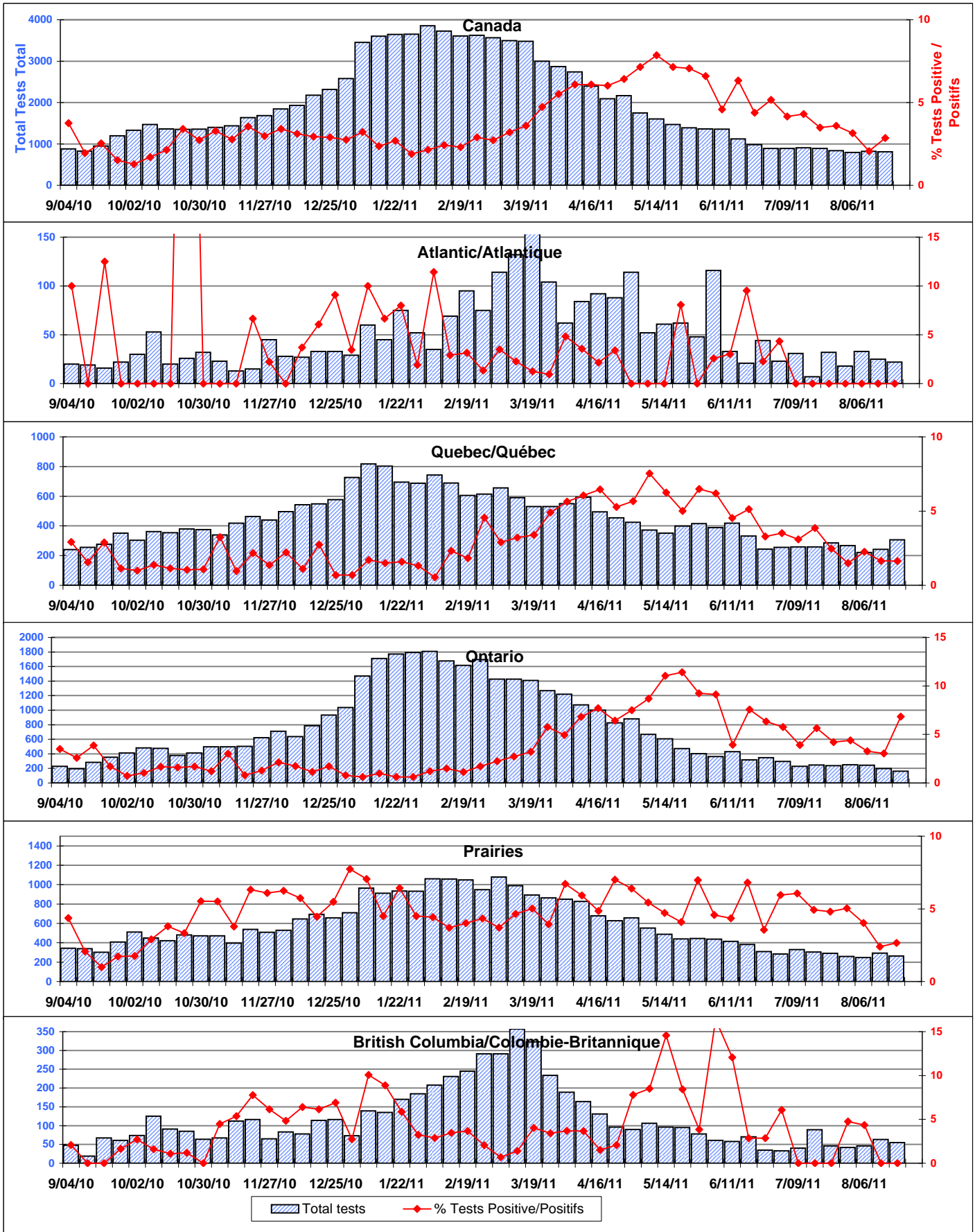
Positive Influenza Tests (%) in Canada by Region by Week of Report
 Détection du virus grippal au Canada, tests positifs (%) par région et par semaine de déclaration



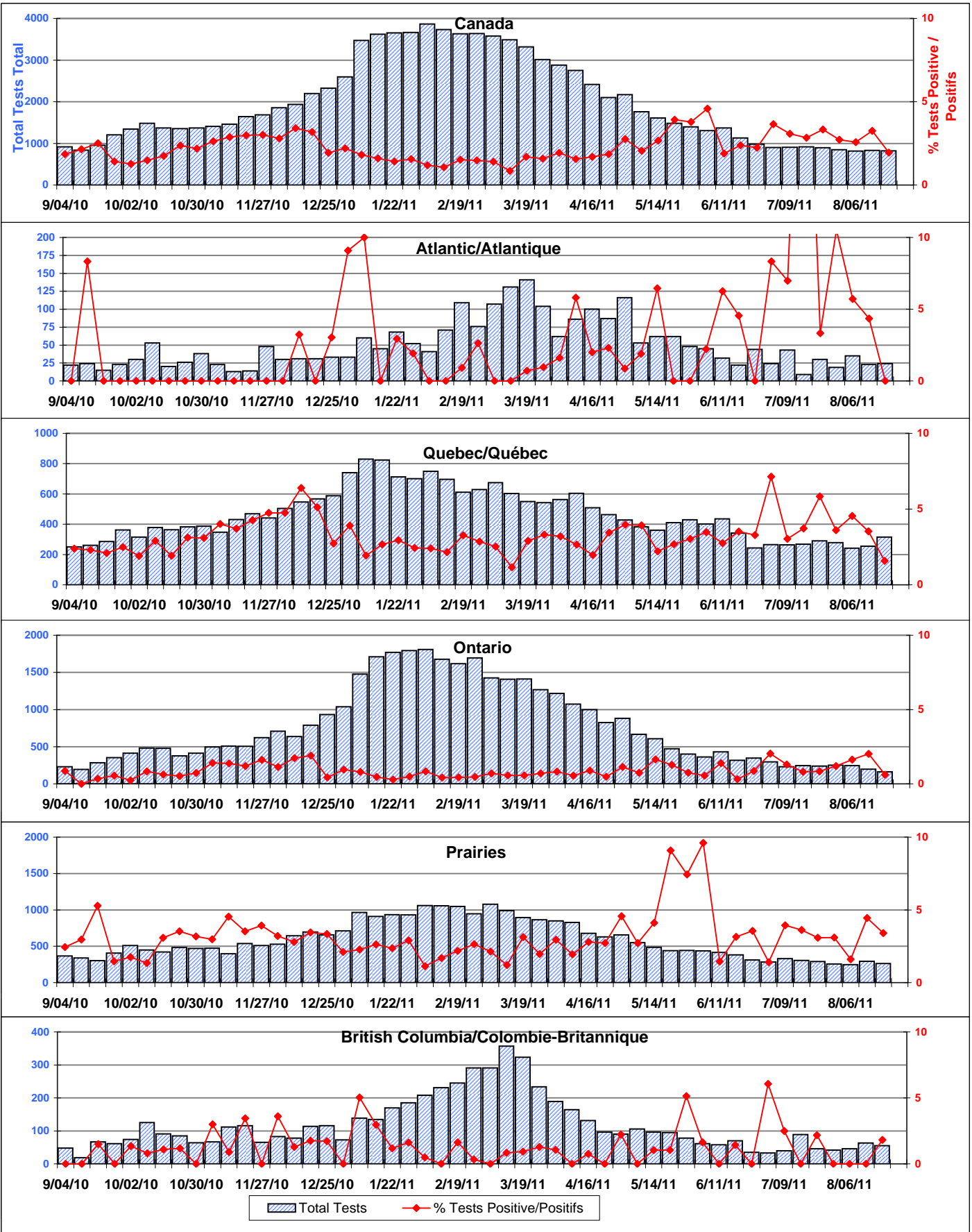
Positive RSV Tests (%) in Canada by Region by Week of Report
 Détection du virus respiratoire syncytial au Canada, tests positifs (%) par région et par semaine de déclaration



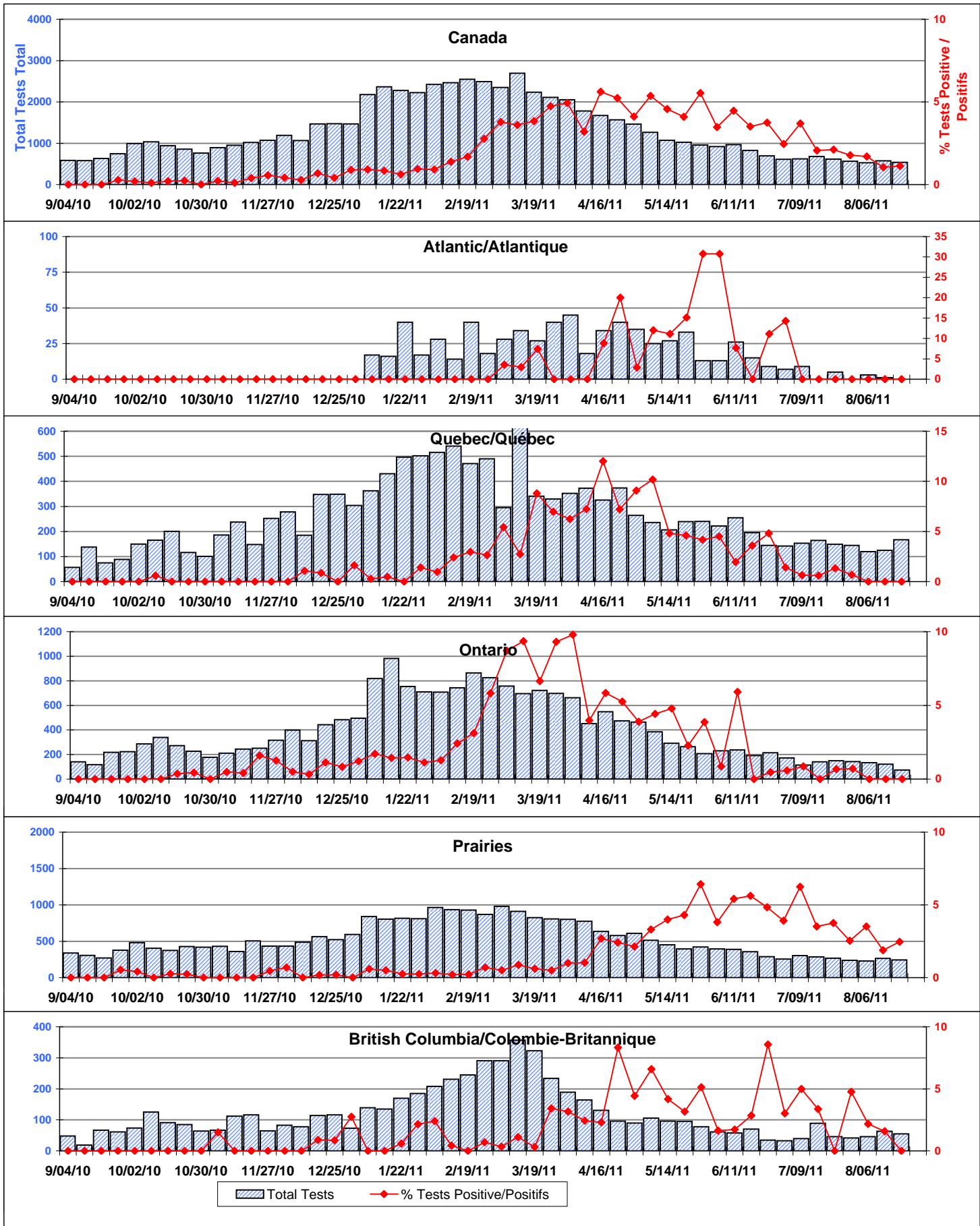
Positive Parainfluenza Tests (%) in Canada by Region by Week of Report
Détection du virus parainfluenza au Canada, tests positifs (%) par région et par semaine de déclaration



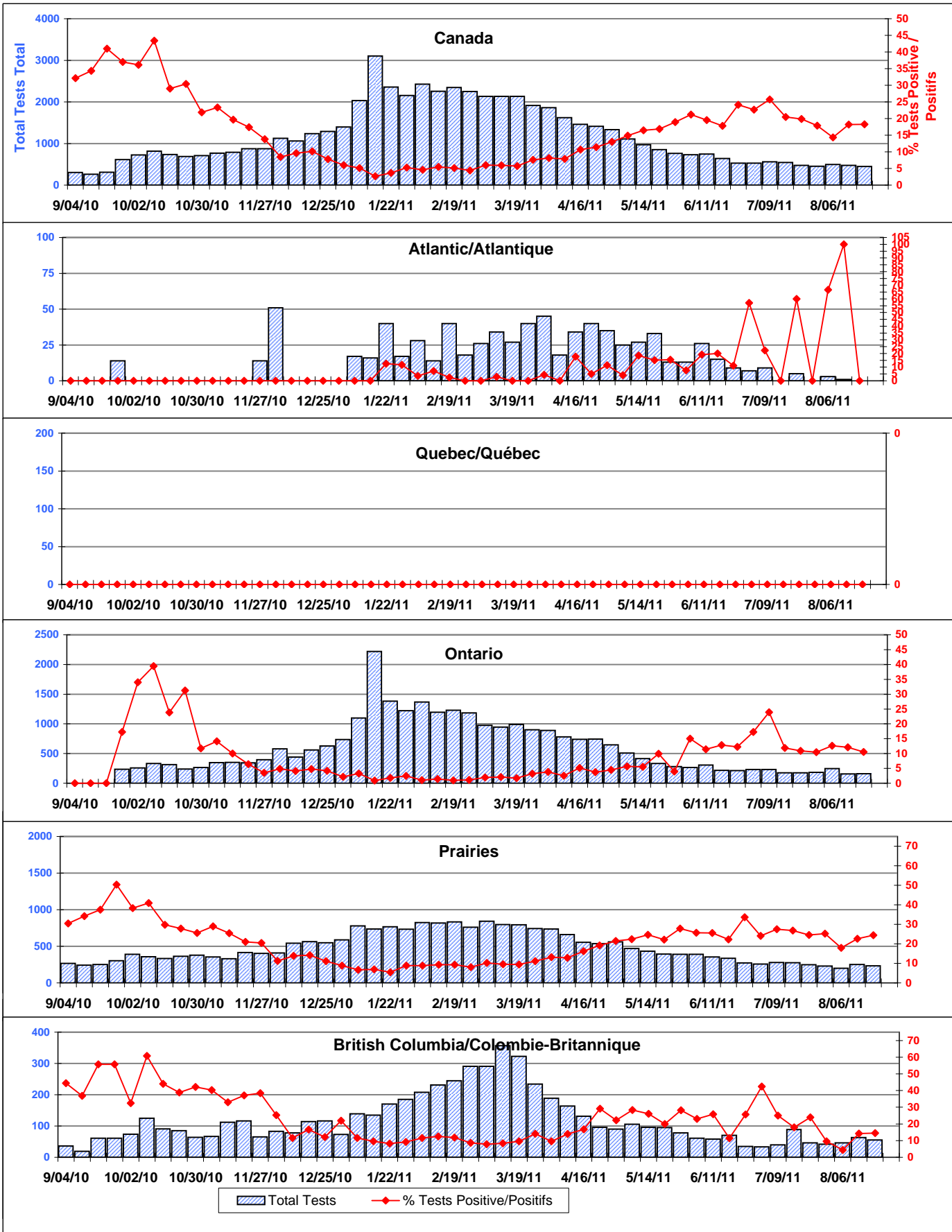
Positive Adenovirus Tests (%) in Canada by Region by Week of Report
Détection du virus adénovirus au Canada, tests positifs (%) par région et par semaine de déclaration



Positive hMPV Tests (%) in Canada by Region by Week of Report
Détection du métapneumovirus humain au Canada, tests positifs (%) par région et par semaine de déclaration



Positive Rhinovirus Tests (%) in Canada by Region by Week of Report
 Détection du virus rhinovirus au Canada, tests positifs (%) par région et par semaine de déclaration



Positive Coronavirus Tests (%) in Canada by Region by Week of Report
Détection du virus coronavirus au Canada, tests positifs (%) par région et par semaine de déclaration

