

Table 1/Tableau 1
 Respiratory Virus Detections/Isolations for the week ending July 16, 2011 (Reporting Week 201128)
 Détection/isolément de virus des voies respiratoires pour la semaine se terminant le 16 juillet 2011 (Code hebdomadaire 201128)

Reporting Laboratory Laboratoire rapporteur	Flu/Grippe Test	Flu/Grippe H1N1 (2009)	Flu/Grippe AH1 Pos.	Flu/Grippe AH3 Pos.	Flu/Grippe A Pos.(all)	Flu/Grippe B Pos.	R.S.V. Test	R.S.V. Pos.	PIV Test	PIV 1 Pos.	PIV 2 Pos.	PIV 3 Pos.	PIV 4 Pos.	Other/Autre PIV Pos.	Adeno Test	Adeno Pos.	hMPV Test	hMPV Pos.	Rhino Test	Rhino Pos.	Coron Test	Coron Pos.
Newfoundland./Terre-Neuve	NA	NA	NA	NA	NA	NA	NA	NA	NA	NA	NA	NA	NA	NA	NA	NA	NA	NA	NA	NA	NA	0
Prince Edward Island./ Île-du-Prince-Édouard	0	0	0	0	0	0	0	0	0	0	0	0	0	0	0	0	0	0	0	0	0	0
Nova Scotia/Nouvelle-Écosse	0	0	0	0	0	0	1	1	0	0	0	0	0	0	0	0	0	0	0	0	0	0
New Brunswick/Nouveau-Brunswick	20	0	0	0	0	0	7	0	7	0	0	0	0	0	9	3	0	0	0	0	0	0
Atlantic/Atlantique	20	0	0	0	0	0	8	1	7	0	0	0	0	0	9	3	0	0	0	0	0	0
Région Nord-Est	5	0	0	0	0	0	2	0	0	0	0	0	0	0	0	0	0	0	0	0	0	0
Québec-Chaudière-Appalaches	61	0	0	0	0	0	82	1	79	0	0	2	0	0	76	3	58	0	0	0	0	0
Centre-du-Québec	9	0	0	0	0	0	8	0	3	0	0	0	0	0	3	0	0	0	0	0	0	0
Montréal-Laval	180	0	0	0	0	0	186	3	177	3	1	4	0	0	189	7	106	1	0	0	94	0
Ouest du Québec	3	0	0	0	0	0	3	1	0	0	0	0	0	0	0	0	0	0	0	0	0	0
Montérégie	0	0	0	0	0	0	0	0	0	0	0	0	0	0	0	0	0	0	0	0	0	0
Province of/de Québec	258	0	0	0	0	0	281	5	259	3	1	6	0	0	268	10	164	1	0	0	94	0
Ottawa P.H.L.	10	0	0	0	0	0	4	0	4	0	0	0	0	0	4	0	0	0	4	0	0	NA
CHEO/HEEO - Ottawa	NA	NA	NA	NA	NA	NA	NA	NA	NA	NA	NA	NA	NA	NA	NA	NA	NA	NA	NA	NA	0	NA
Kingston	7	0	0	0	0	0	7	0	7	0	0	0	0	0	7	0	4	0	7	0	4	0
Toronto Medical Laboratory	NA	NA	NA	NA	NA	NA	NA	NA	NA	NA	NA	NA	NA	NA	NA	NA	NA	NA	NA	NA	NA	0
C.P.H.L. - Toronto	82	0	0	2	2	0	82	0	82	1	0	6	0	0	80	0	24	0	82	6	24	0
Sick Kids'Hospital - Toronto	71	0	0	0	0	0	71	0	71	0	0	1	0	2	71	1	71	0	0	0	0	0
Sunnybrook & Women's College HSC	8	0	0	0	0	0	8	0	8	0	0	0	0	0	8	0	8	0	8	1	8	2
Sault Ste. Marie	2	0	0	0	0	0	2	0	2	0	0	0	0	0	2	0	0	0	2	0	0	0
Timmins	2	0	0	0	0	0	3	0	3	0	0	0	0	0	3	0	1	0	3	2	1	0
St. Joseph's - London	NA	NA	NA	NA	NA	NA	NA	NA	NA	NA	NA	NA	NA	NA	NA	NA	NA	NA	NA	NA	NA	0
London P.H.L.	24	0	0	0	0	0	24	0	24	0	0	2	0	0	24	0	15	0	24	5	15	0
Orillia P.H.L.	10	0	0	0	0	0	10	0	10	0	0	1	0	0	10	0	6	0	10	0	6	0
Windsor	NA	NA	NA	NA	NA	NA	NA	NA	NA	NA	NA	NA	NA	NA	NA	NA	NA	NA	NA	NA	NA	0
Thunder Bay	3	0	0	0	0	0	3	0	3	0	0	0	0	0	3	0	0	0	3	2	0	0
Sudbury P.H.L.	6	0	0	0	0	0	6	0	6	0	0	0	0	0	6	0	2	0	6	2	2	0
Hamilton P.H.L.	16	0	0	0	0	0	16	0	16	0	0	0	1	0	16	0	4	0	16	1	4	0
Peterborough P.H.L.	14	0	0	0	0	0	12	0	12	0	0	0	0	0	12	1	6	0	12	2	6	0
Province of/de l'Ontario	255	0	0	2	2	0	248	0	248	1	0	10	1	2	246	2	141	0	177	21	70	2
Manitoba	21	0	0	0	0	0	21	1	19	0	0	0	0	0	19	2	0	0	19	0	0	0
Regina	30	0	0	0	0	0	30	0	30	0	0	1	0	0	30	1	30	0	2	1	2	0
Saskatoon	13	0	0	0	0	0	13	0	13	0	2	0	0	0	13	1	13	0	13	4	13	0
Province of/de la Saskatchewan	43	0	0	0	0	0	43	0	43	0	2	1	0	0	43	2	43	0	15	5	15	0
Province of/de l'Alberta	237	0	0	0	0	0	237	0	237	8	0	0	0	0	237	7	237	5	237	41	237	0
Prairies	301	0	0	0	0	0	301	1	299	8	2	1	0	0	299	11	280	5	271	46	252	0
British Columbia/Colombie-Britannique	89	0	0	0	0	0	89	0	89	0	0	0	0	0	89	0	89	3	89	16	89	0
CANADA	923	0	0	2	2	0	927	7	902	12	3	17	1	2	911	26	674	9	537	83	505	2

Also available at: <http://www.phac-aspc.gc.ca/bid-bmi/dsd-dsm/rvdi-divr/index-eng.php>
 Aussi disponible sur le site: <http://www.phac-aspc.gc.ca/bid-bmi/dsd-dsm/rvdi-divr/index-fra.php>

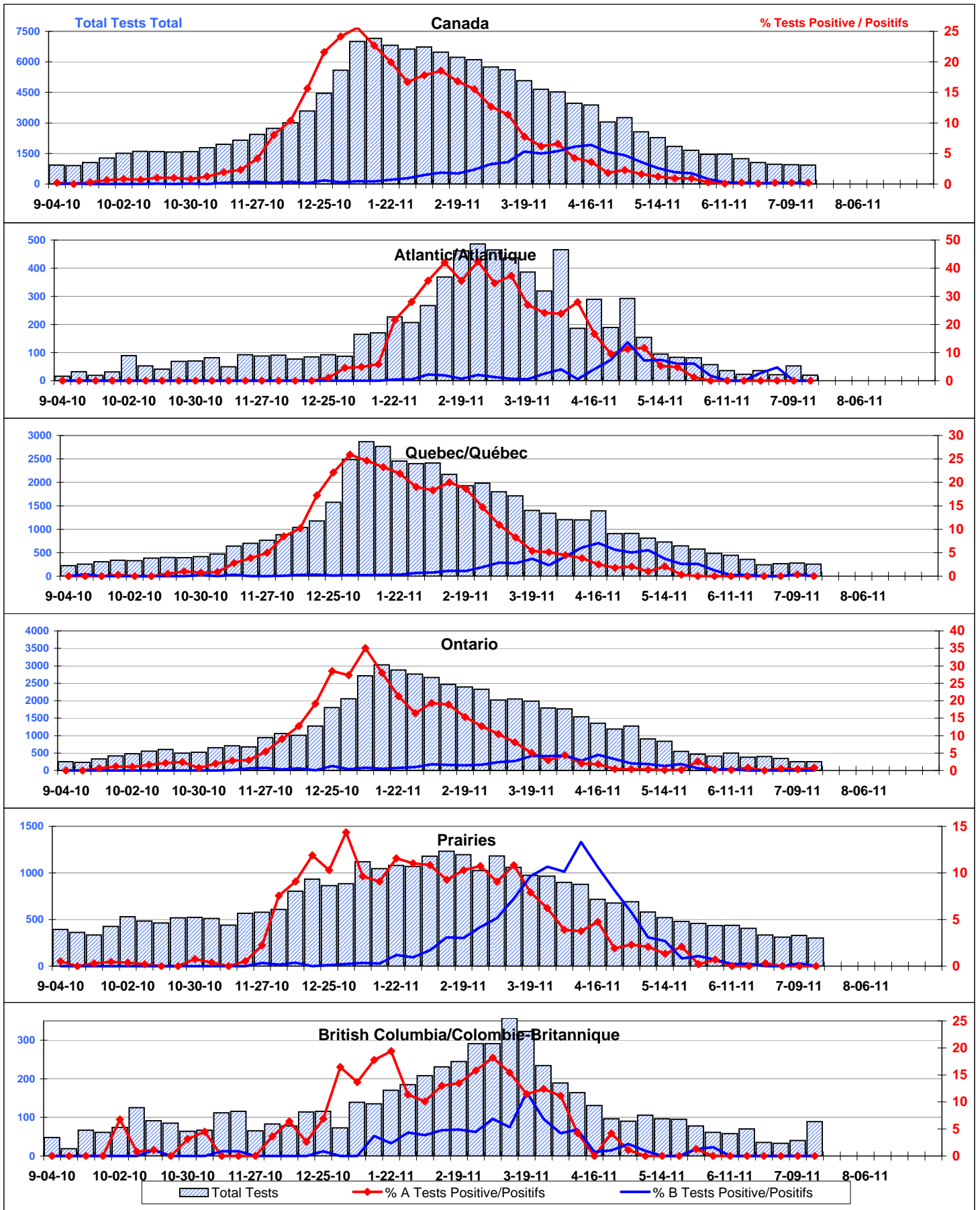
Table 2/Tableau 2

Respiratory Virus Detections/Isolations for the period August 29, 2010 - July 16, 2011
 Détection/isolement de virus des voies respiratoires pour la période du 29 août 2010 - 16 juillet 2011
 (Reporting Weeks / Code hebdomadaire 201035-201128)

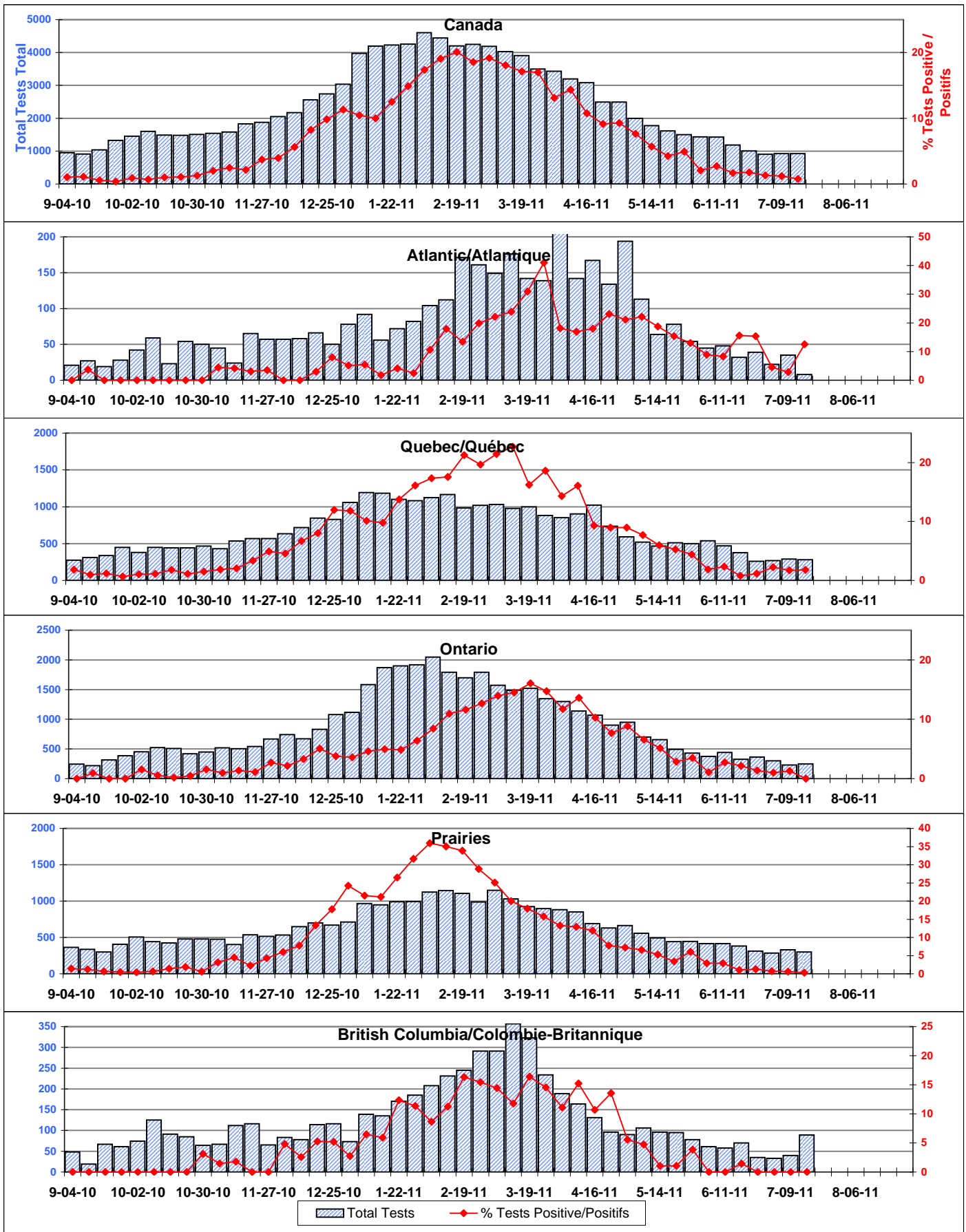
Reporting Laboratory Laboratoire rapporteur	Flu/Grippe Test	Flu/Grippe H1N1 (2009)	Flu/Grippe AH1 Pos.	Flu/Grippe AH3 Pos.	Flu/Grippe A Pos. (all)	Flu/Grippe B Pos.	R.S.V. Test	R.S.V. Pos.	PIV Test	PIV 1 Pos.	PIV 2 Pos.	PIV 3 Pos.	PIV 4 Pos.	Other/Autre PIV Pos.	Adeno Test	Adeno Pos.	hMPV Test	hMPV Pos.	Rhino Test	Rhino Pos.	Coron Test	Coron Pos.
Newfoundland./Terre-Neuve	1122	6	0	122	217	44	706	95	709	0	0	9	0	0	445	4	0	0	0	0	0	0
Prince Edward Island./ Île-du-Prince-Édouard	488	16	0	79	97	7	266	83	62	0	1	3	0	0	70	12	43	6	41	12	41	3
Nova Scotia/Nouvelle-Écosse	1964	11	0	80	272	7	2022	281	796	20	5	43	1	0	796	12	604	33	604	42	604	26
New Brunswick/Nouveau-Brunswick	3632	176	0	669	959	106	670	74	1064	0	0	12	0	0	1135	22	21	0	100	0	21	0
Atlantic/Atlantique	7206	209	0	950	1545	164	3664	533	2631	20	6	67	1	0	2446	50	668	39	745	54	666	29
Région Nord-Est	3809	0	0	0	494	131	781	164	0	0	0	0	0	0	0	0	0	0	0	0	0	0
Québec-Chaudière-Appalaches	11923	0	0	8	1218	268	9284	785	7656	7	6	183	25	0	7708	309	4077	118	0	0	314	6
Centre-du-Québec	8200	13	0	476	1361	85	2851	484	426	0	0	4	6	0	426	7	0	0	0	0	0	0
Montréal-Laval	20317	28	0	460	2302	247	16222	1366	13767	19	34	368	10	0	14216	381	8802	277	0	0	7443	289
Ouest du Québec	2618	0	0	4	423	39	1143	281	0	0	0	0	0	0	0	0	0	0	0	0	0	0
Montérégie	1875	0	0	9	229	4	779	180	0	0	0	0	0	0	0	0	0	0	0	0	0	0
Province of/de Québec	48742	41	0	957	6027	774	31060	3260	21849	26	40	555	41	0	22350	697	12879	395	0	0	7757	295
Ottawa P.H.L.	1467	39	0	404	443	17	162	6	7	0	0	0	0	0	7	0	0	0	7	1	0	0
CHEO/HEE0 - Ottawa	2958	0	0	0	236	26	2958	425	2893	0	1	28	0	0	2893	23	2893	152	2893	1	2893	0
Kingston	1233	5	0	152	184	19	1169	68	1036	1	7	25	0	0	1036	14	28	0	1016	43	7	0
Toronto Medical Laboratory	4469	41	0	13	426	34	797	72	525	0	1	5	3	0	525	1	525	14	525	26	525	13
C.P.H.L. - Toronto	22743	179	0	1642	3582	434	16517	852	15694	35	41	433	28	0	15692	107	6581	255	15210	878	5826	345
Sick Kids/Hospital - Toronto	4887	0	0	0	244	118	4887	401	4887	0	3	124	0	14	4887	21	4887	108	107	0	107	0
Sunnybrook & Women's College HSC	1640	4	0	119	126	14	1640	31	1640	1	3	28	8	0	1640	1	1640	24	1590	119	1590	59
Sault Ste. Marie	497	0	0	0	1	1	457	15	474	0	0	12	0	0	457	2	5	0	452	9	2	0
Timmins	1542	10	0	96	245	21	490	31	490	0	1	14	0	0	491	3	13	0	458	15	5	0
St. Joseph's - London	2223	1	0	14	239	29	2223	183	2223	10	5	85	4	0	2223	29	2223	86	3111	240	3111	80
London P.H.L.	4909	0	0	0	311	58	4933	524	3956	8	10	119	0	0	3956	31	37	0	132	22	37	0
Orillia P.H.L.	1893	2	0	0	73	9	1893	127	1893	6	2	42	0	0	1893	17	69	0	112	9	87	0
Windsor	6	0	0	0	0	0	6	0	6	0	0	0	0	0	6	0	0	0	2	0	0	0
Thunder Bay	552	0	0	0	16	9	184	47	552	0	0	11	0	0	552	7	514	0	541	4	513	0
Sudbury P.H.L.	418	0	0	0	19	8	424	52	416	0	1	13	0	0	427	5	3	0	389	12	3	0
Hamilton P.H.L.	2893	0	0	7	669	39	749	87	178	1	0	14	1	0	178	1	64	6	178	20	64	2
Peterborough P.H.L.	1257	0	0	3	91	13	1150	61	1023	1	2	12	0	0	1030	26	8	0	991	19	8	0
Province of/de l'Ontario	55587	281	0	2450	6905	849	40639	2982	37893	63	77	965	44	14	37893	288	19490	645	27714	1418	14778	499
Manitoba	6027	2	0	56	515	15	3574	643	2819	1	5	50	0	1	2843	57	1	1	2734	2	0	0
Regina	4376	31	0	213	274	120	4339	651	4339	6	10	174	4	0	4339	112	4339	19	337	87	417	42
Saskatoon	1700	0	0	0	47	59	1663	281	1705	0	8	0	0	71	1705	37	1604	13	584	91	584	14
Province of/de la Saskatchewan	6076	31	0	213	321	179	6002	932	6044	6	18	174	4	71	6044	149	5943	32	921	178	1001	56
Province of/de l'Alberta	19709	279	0	769	1085	743	19709	2794	19709	1075	0	0	0	0	19709	629	19709	271	19709	3758	19709	505
Prairies	31812	312	0	1038	1921	937	29285	4369	28572	1082	23	224	4	72	28596	835	25653	304	23364	3938	20710	561
British Columbia/Colombie-Britannique	5698	164	0	201	478	181	5698	473	5698	8	8	174	45	0	5698	67	5698	88	5680	1079	5680	310
CANADA	149045	1007	0	5596	16876	2905	110346	11617	96643	1199	154	1985	135	86	96983	1937	64388	1471	57503	6489	49591	1694

Also available at: <http://www.phac-aspc.gc.ca/bid-bmi/dsd-dsm/rvdi-divr/index-eng.php>
 Aussi disponible sur le site: <http://www.phac-aspc.gc.ca/bid-bmi/dsd-dsm/rvdi-divr/index-fra.php>

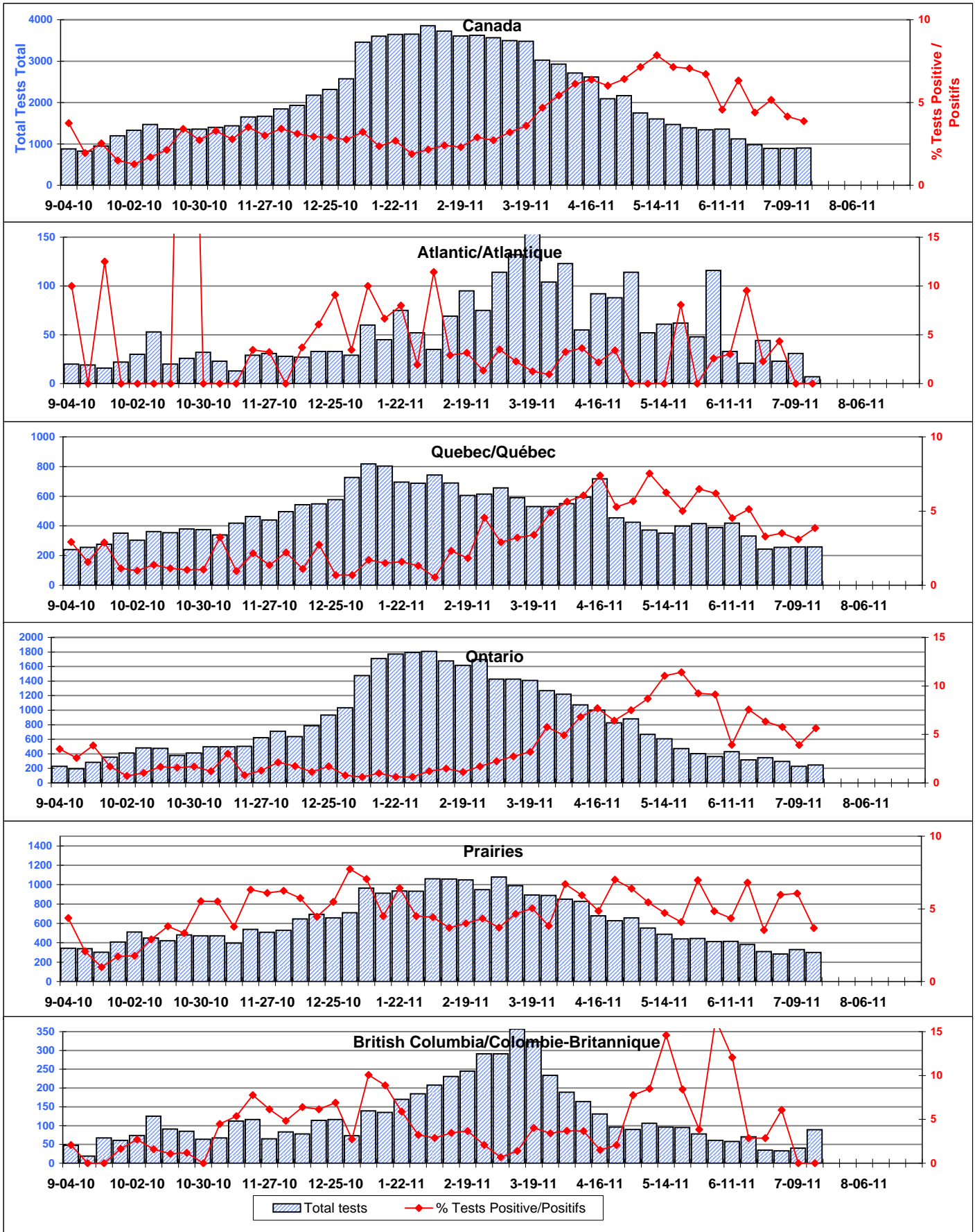
Positive Influenza Tests (%) in Canada by Region by Week of Report
 Détection du virus grippal au Canada, tests positifs (%) par région et par semaine de déclaration



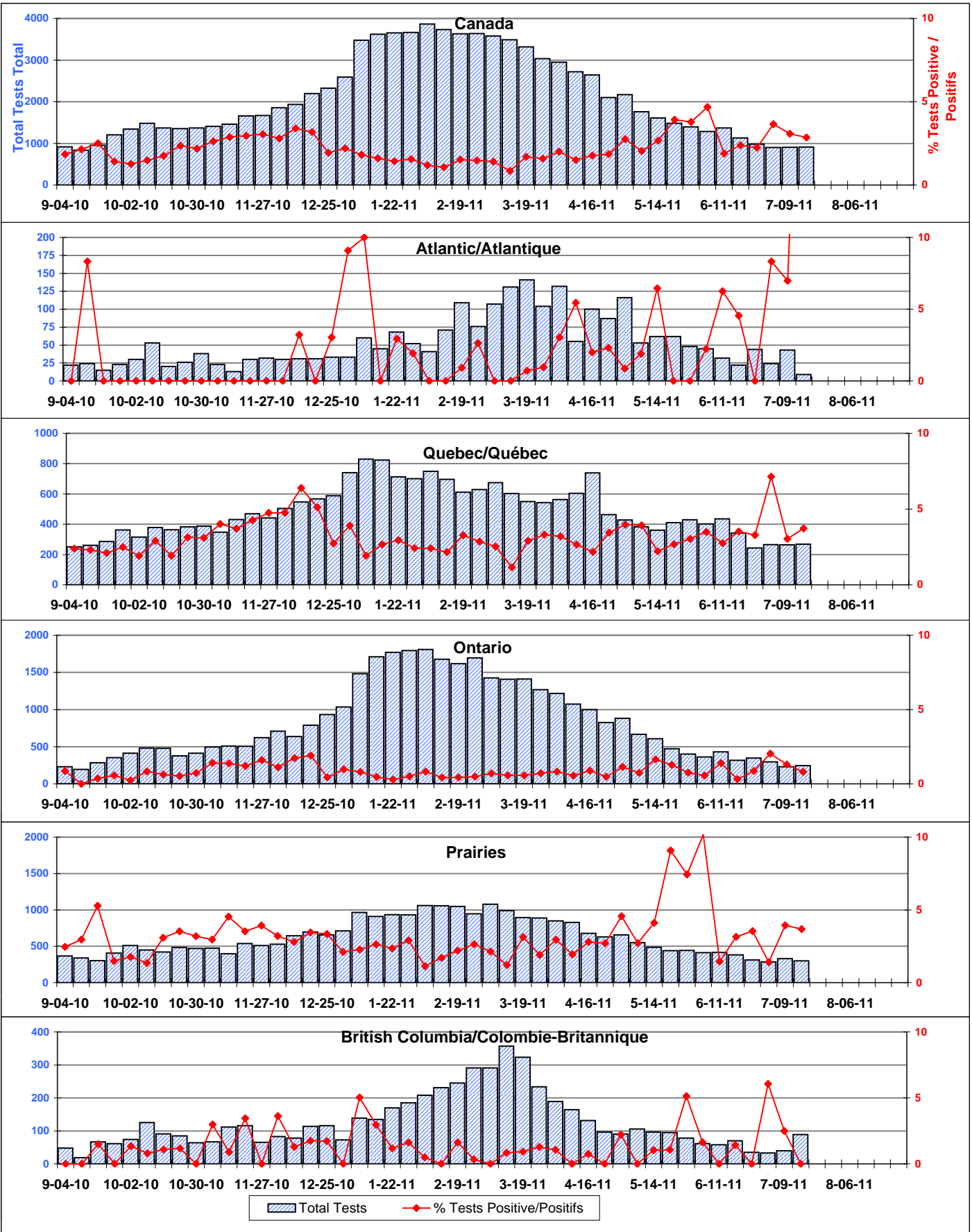
Positive RSV Tests (%) in Canada by Region by Week of Report
 Détection du virus respiratoire syncytial au Canada, tests positifs (%) par région et par semaine de déclaration



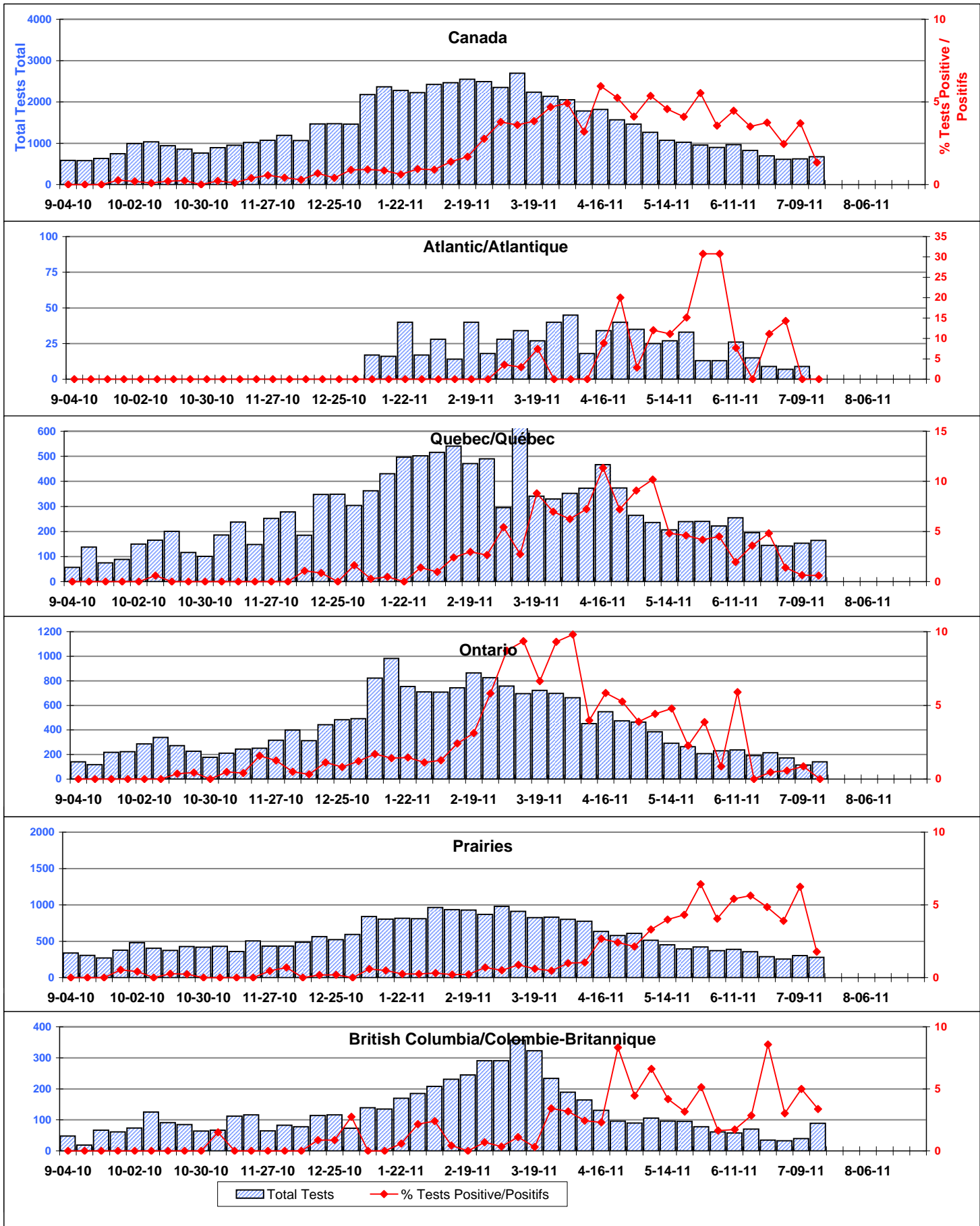
Positive Parainfluenza Tests (%) in Canada by Region by Week of Report
Détection du virus parainfluenza au Canada, tests positifs (%) par région et par semaine de déclaration



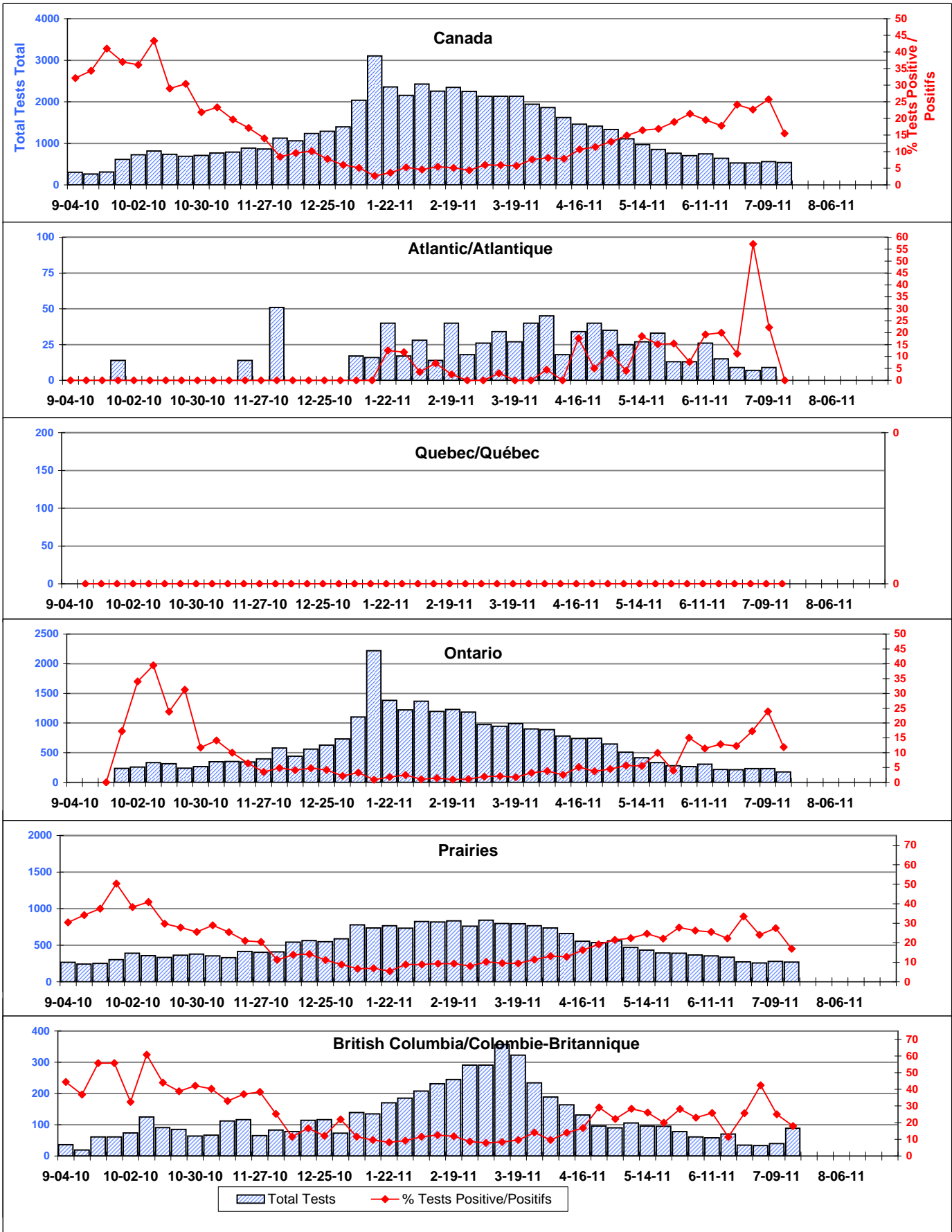
Positive Adenovirus Tests (%) in Canada by Region by Week of Report
Détection du virus adénovirus au Canada, tests positifs (%) par région et par semaine de déclaration



Positive hMPV Tests (%) in Canada by Region by Week of Report
Détection du métapneumovirus humain au Canada, tests positifs (%) par région et par semaine de déclaration



Positive Rhinovirus Tests (%) in Canada by Region by Week of Report
 Détection du virus rhinovirus au Canada, tests positifs (%) par région et par semaine de déclaration



Positive Coronavirus Tests (%) in Canada by Region by Week of Report
 Détection du virus coronavirus au Canada, tests positifs (%) par région et par semaine de déclaration

